



Управление производством в сложном машиностроении на ГП НПКГ «Зоря»-«Машпроект»

Как изменяются приоритеты и почему мы постоянно развиваемся – опыт десятилетий оптимизации производства

**Крикливенко Виталий
Начальник отдела АСУП**



Информация о предприятии

Государственное предприятие Научно-производственный комплекс газотурбостроения «Зоря»-«Машпроект», г. Николаев.

www.zmturbines.com



Один из лидеров мирового газотурбостроения.

Одно из крупнейших машиностроительных предприятий Украины (12 000 тыс. работающих).

Предприятие основано – 07.05.1954г. Основными видами деятельности предприятия являются: производство газотурбинных двигателей, зубчатых передач, морских установок, промышленных установок для энергетики и газовой промышленности. В области судового и корабельного газотурбостроения у предприятия нет аналогов в СНГ.

Продукцией предприятия оснащено:

- около 65% надводных кораблей СНГ
- 27 электростанций в СНГ
- РАО «Газпром» - более 600 газовых турбин



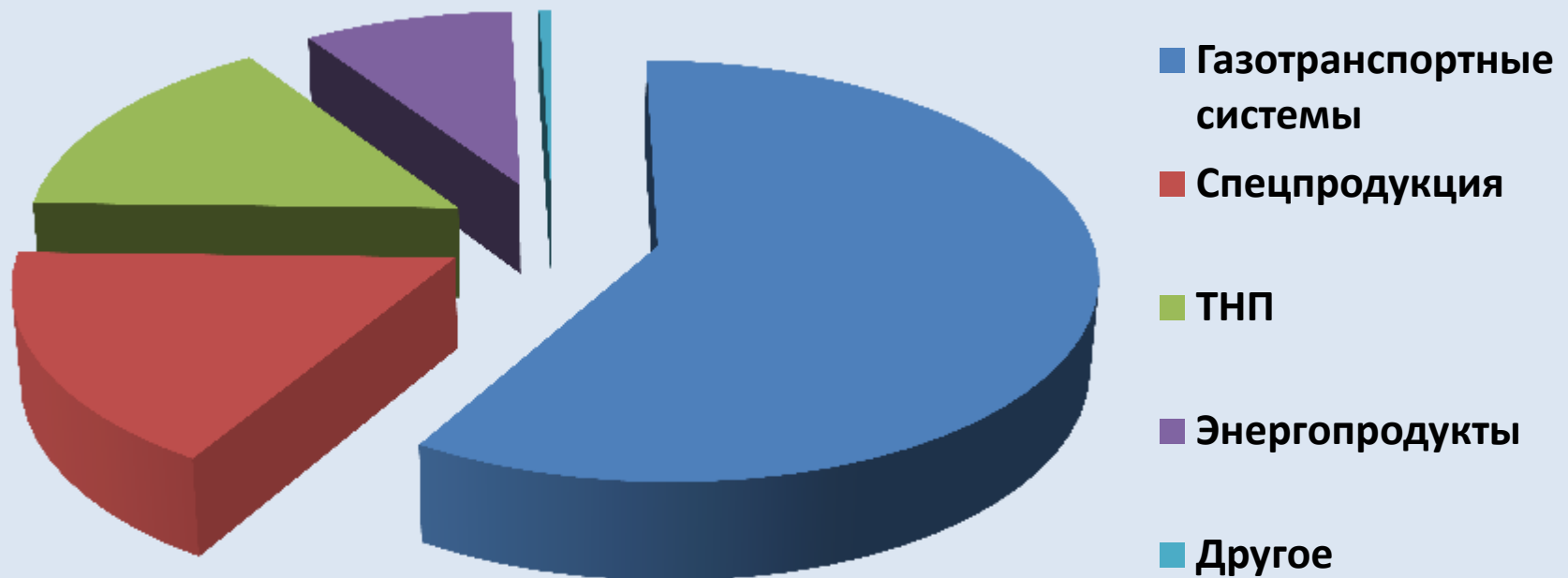
Типы выпускаемой продукции

- Морские установки
- Двигатели
- Промышленные установки для энергетики
- Установки для газотранспортной системы
- Зубчатые передачи
- Сервис





Структура основных направлений деятельности





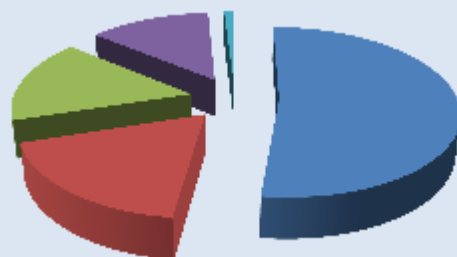
Распределение продукции по направлениям деятельности и странам-заказчикам

Газоперекачивающие станции



■ Иран ■ Россия
■ Украина

Морская продукция



■ Индия ■ Украина
■ Китай ■ Россия
■ Вьетнам

Энергетическая продукция



■ Иран ■ Корея
■ Канада ■ Китай
■ Польша



Структура производства

- **Серийное производство**
 - заготовительное производство
 - механосборочные цеха
 - цех изготовления крепежных изделий и обвязки
 - сборочно-сварочное производство
 - термогальваническое производство
 - литейное производства
 - сборочный цех
 - инструментальное производство
- **Опытное производство**
 - испытательные цеха
 - механосборочные цеха
 - инструментальный цех
 - литейно-механический цех
 - сборочный цех
- **Вспомогательное производство**
 - ремонтно-механический цех
 - ремонтно-строительный цех
 - цех электроснабжения и ремонта электрооборудования
 - энергетический цех
 - цех текущего и оперативного ремонтов оборудования



Масштабы и характеристика проекта

- Комплексная информационная система (КИС) на платформе ERP-системы IT-Enterprise на предприятии эксплуатируется с 2001 года
- Проект реализован в трехуровневой архитектуре Microsoft.Net
- Центр обработки данных состоит из двух кластерных узлов - файлового и баз данных
- Тридцать серверов приложений с динамическим распределением нагрузки
- Общее количество пользователей системы – более **2 700**
- Среднее количество одновременно работающих пользователей – I смена **1 500**, II и III смены по **500**



Масштабы и характеристика проекта

По состоянию на октябрь 2012 года в КИС работает 2700 пользователей. Системой охвачены все подразделения предприятия, в том числе:

- **Директор по производству - 693 пользователя** (ПДУ; СГД; цеха серийного производства в составе ТБ, ПДБ, БТиЗ, материальных и инструментальных кладовых и производственных участков)
- **Технический директор - 813 пользователей** (ОТД; УМиСт; цеха опытного производства; НИО; КО; ТУ; КОСиРИ; УМет)
- **Главный инженер - 144 пользователя** (ЭМУ; УСиА; цеха вспомогательного производства)
- **Директор по маркетингу и внедрению ГТП - 84 пользователя** (УМПП; УМиТО СИ; ОП)
- **Финансовый директор - 138 пользователей** (ФО; ГБ; ОУУ)
- **Директор по закупкам - 137 пользователей** (УМТО; ОЭЛиС; ОИЛ; ОИЗ; транспортный цех; складское хозяйство)
- **Директор по персоналу и НТИ - 206 пользователей** (УК; УНОТиЗ; ОНТиЗАП)



Цели реинжиниринга и внедрения

Перед системой управления ставились задачи:

- **Поддержка роста производства в натуральном и стоимостном выражении**
- **Выявление и внедрение решений, направленных на снижение затрат и повышение производительности труда**

Достигнутый результат:

Предприятие за последние три года постоянно наращивает объемы выпуска (20-30% в год)

Методика реинжиниринга и внедрения

В первую очередь реинжиниринг и оптимизация бизнес-процессов, а затем автоматизация:

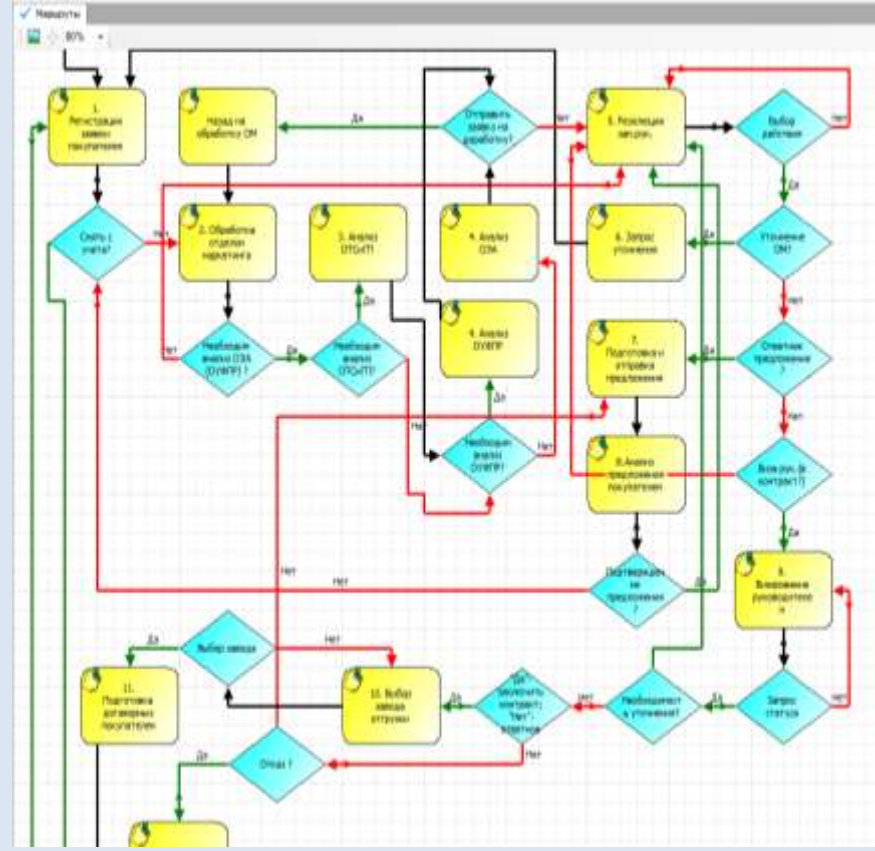
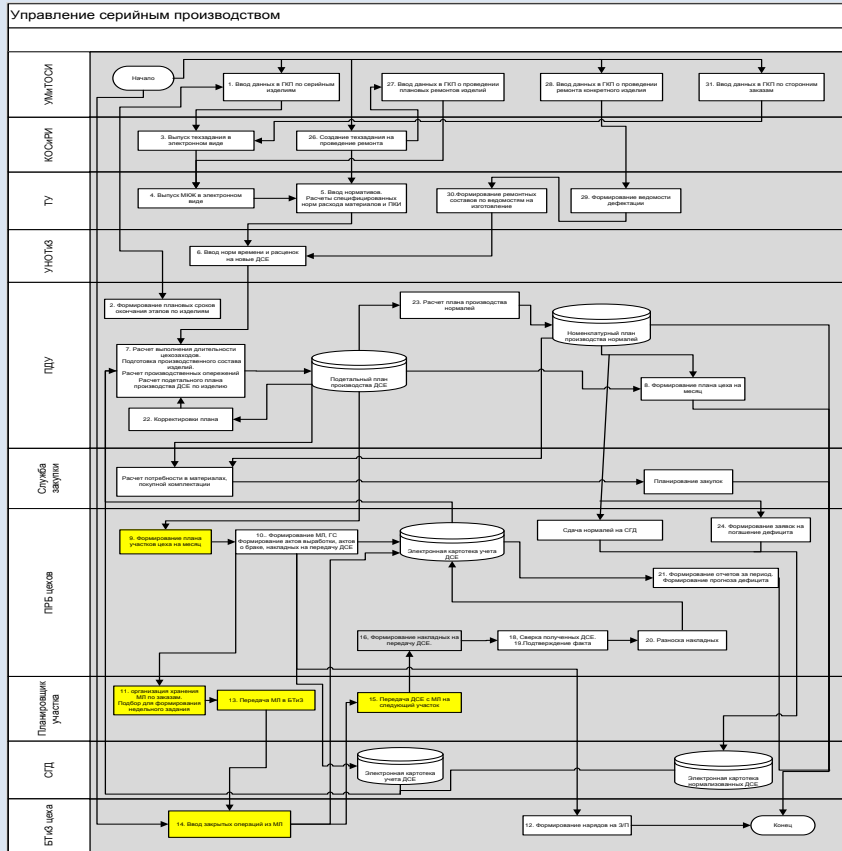
- Анализ существующих бизнес-процессов
- Моделирование будущих бизнес-процессов
- Утверждение бизнес-моделей
- Конфигурирование системы
- Проведение испытаний
- Опытная эксплуатация
- Ввод в эксплуатацию





Методика реинжинирунга и внедрения

Примеры моделирования бизнес-процесса



Реинжиниринг бизнес-процессов

Функциональное направление	Основные задачи реинжиниринга, результаты
Управление инженерной подготовкой производства	<ul style="list-style-type: none">• Переход к электронному подлиннику технической документации• Управление данными об изделии на всех этапах жизненного цикла (конструкторский, технологический, и производственный составы)
Управление производством	<ul style="list-style-type: none">• Централизация планирования производства (ГКП, MRP-план, электронный документооборот)• Переход к электронным производственным заданиям• Интеграция производственного учета и учета труда и заработной платы• Контроль производства в режиме on-line
Логистика закупок и продаж	<ul style="list-style-type: none">• Электронный документооборот• Расчет и анализ потребности и прогнозируемого дефицита в ТМЦ• Контроль выдачи и списания ТМЦ

Реинжиниринг бизнес-процессов

Функциональное направление	Основные задачи реинжиниринга, результаты
Управление ТОРО	<ul style="list-style-type: none"> • Графики ППР • Планирование потребности в ТМЦ • Service-Desk
Управление качеством	<ul style="list-style-type: none"> • Электронное дело изделия, контроль в эксплуатации • Справочники допустимых замен ТМЦ • Контроль качества продукции
Переход к электронному документообороту	<ul style="list-style-type: none"> • Внедрение электронного (безбумажного) документооборота по заявкам и документам выдачи материальных ценностей • Формирование большинства первичных документов непосредственно в КИС в местах их возникновения
Управление классификацией и кодированием	<ul style="list-style-type: none"> • Создание единого классификатора ресурсов • Единая нормативна база предприятия



Особенности процессов управления производством

- Поддержка множественных бизнес-процессов планирования и управления производством – серийное производство, опытное производство, ремонтное производство, производство запчастей и т.д
- Оперативный контроль остатков материалов и комплектующих в цехах и на складах готовых деталей.
- Поэтапная передача конструкторско-технологической документации в производство и совмещение циклов проектирования и производства.
- Длительный, до 18 месяцев, цикл производства.
- Различные конструкторские, технологические, производственные составы изделий.
- Среди конструкторских спецификаций свыше 30% групповых спецификаций с сотнями модификаций. В составах основных изделий содержится до 60 000 деталей, сборочных единиц и комплектующих.
- Сложная схема проведения конструкторских извещений



Цели производственной части проекта

Основными целями выполнения работ по внедрению программного комплекса IT-Enterprise для оперативного управления серийным производством на ГП НПКГ «Зоря» - «Машпроект» являлись:

- совершенствование бизнес-процессов формирования детальных согласованных производственных планов для подразделений предприятия
- обеспечение контроля за выполнением детальных согласованных производственных планов
- повышение точности управления производственными мощностями
- унификация производственного документооборота



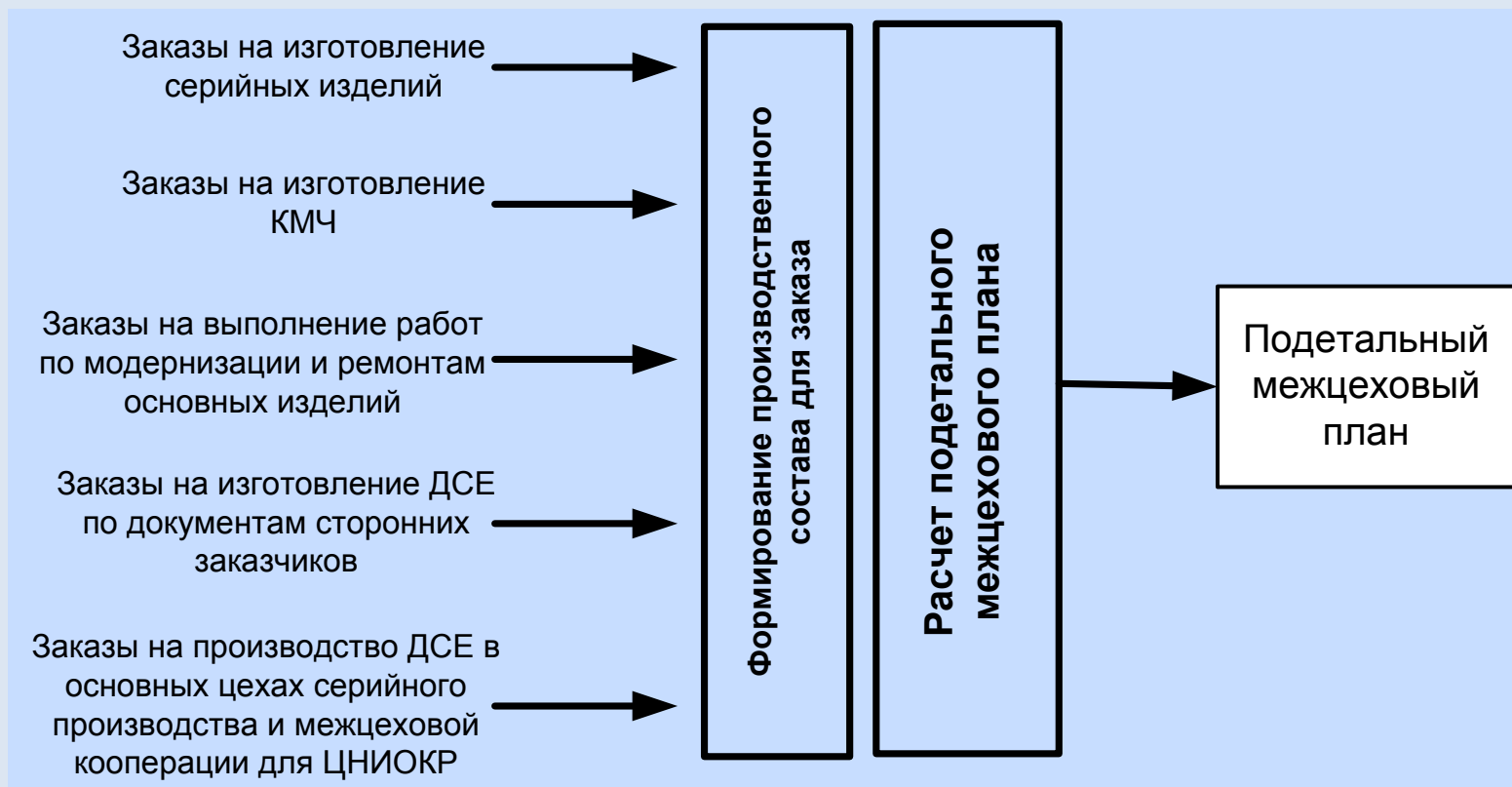
Реинжиниринг бизнес-процессов

В ходе проекта выполнены работы по оптимизации бизнес-процессов предприятия:

- Ведение ГКП
- Формирование цеховых техпроцессов и сверка с маршрутом изготовления ДСЕ
- Расчет длительности циклов изготовления ДСЕ по цехам
- Анализ загрузки мощностей
- Формирование электронных заявок на получение ТМЦ и контроль их выдачи
- Формирование и обработка маршрутных карт
- Порядок формирования и обработки расходных накладных на перемещение ДСЕ
- Набор сменно-суточных заданий и формирование рапорта мастера
- Учет и комплектация ДСЕ на СГД
- Формирование и обработка актов о браке
- Учет ДСЕ в изоляторе брака
- Перенос ДСЕ с заказа на заказ
- Формирование инвентаризационных ведомостей и обработка отклонений от результатов инвентаризации
- Учет карт разрешений на отступление от чертежа
- Обработка ТМЦ во внутренней переработке
- И др.

Схемы планирования производства

- На предприятии несколько схем планирования производства в зависимости от типа заказа и разработанной КТД.
- Производственный состав – унифицированное понятие (КТД для типа заказа, по которой выполняется планирование производства этого заказа)





Этапы планирования и учета серийного производства

- **подготовка нормативной базы для планируемого периода** – конструкторские, технологические, производственные составы изделий, технологические маршруты, нормы расхода материалов, пооперационные нормы времени, расчет производственных опережений;
- **оценка ресурсов в цехах/на участках** - наличие ресурсов в цехах, формирование рабочих календарей и расписаний работы ресурсов по цехам, участкам, наличие материалов и комплектующих, оценка незавершенного производства;
- **формирование планов реализации, выпуска, комплектации готовой продукции** - планы 1-го уровня);
- **расчет и формирование планов 2-го уровня** - сроков изготовления технических заданий, цеховых машинокомплектов;
- **расчет и формирование оперативных производственных планов 3-го уровня** - поддетально-пооперационных планов изготовления ДСЕ по цехам/участкам, планов поставки материалов и комплектующих цехам/участкам;
- **оценка дефицита ресурсов** - материалов и комплектующих, оборудования, рабочих по профессиям;
- **корректировка планов 3-го уровня;**
- **ввод документов фиксации изготовления ДСЕ по деталиоперациям и перемещения ДСЕ между рабочими центрами** - маршрутных карт, рапортов мастера, накладных на передачу, ведомостей комплектации, распоряжений на переброску с заказа на заказ, актов о браке и т.п.;
- **учет (расчет) выполнения оперативных производственных планов.**



Нормативная база для планирования

- **Конструкторские спецификации**
 - Единичные и групповые конструкторские спецификации согласно ГОСТ 2.106 и ГОСТ 2.113
 - Двухязычные конструкторские спецификации
 - Ведомости покупных изделий согласно ГОСТ 2.106
 - Двухязычные ведомости покупных изделий
 - Ведомости ЗИП
 - Двухязычные ведомости ЗИП
- **Конструкторско-технологические составы изделий**
 - Технические задания на изготовление серийной продукции
 - Технические задания на ремонт изделий
 - Ремонтный состав изделия
- **Технологические составы изделий**
 - Маршрутно-комплектный журналы
- **Маршруты изготовления и цеховые техпроцессы**
 - Расцеховочные маршруты
 - Цеховые техпроцессы
- **Нормирование**
 - Подетальные нормы расхода основных материалов
 - Нормы расхода вспомогательных материалов
 - Нормы расхода материалов на тонну годного литья
 - Сводноспецифицированные нормы расхода ТМЦ на изделие
 - Справочник допустимых замен кодов ТМЦ
 - Перечень аналогов стандартизированных крепежных изделий
 - Пооперационные нормы времени и расценки
- **Производственные составы изделий**

Электронный подлинник

Электронные подлинники
чертежей сдаются в архив КИС по
информационно-
сопроводительному
удостоверяющему листу (УЛ, ГОСТ
2.051)

Обозначение	899040122
Наименование	Insertion Вставка
Контрольная характеристика	631-940-849-990
Имя файла	899040122_VO_RE-E.cdw
Электронный формат	cdw
Язык документа	русско-англ. (э)
Код документа	2
Категория	чертеж детали

Обозначение	899040122
Наименование	Insertion Вставка
Контрольная характеристика	631-940-849-990
Имя файла	899040122_VO_RE-E.cdw
Электронный формат	cdw
Язык документа	русско-англ. (э)
Код документа	2
Категория	чертеж детали

Изменения					
Версия	Обозначение документа	Контрольная характеристика	Имя файла	Подпись	Дата

Подписи			
Исполнитель	Фамилия	Подпись	Дата
Разработал	Гайдучек		
Проверил	Черный		
Технологический контроль	Иванов		
Начальник отдела	Степанов		
Главный технолог	Мелешко		
Главный металлург			
Главный конструктор проекта	Байда		
Зам. технического директора	Высоцкий		
Отдел переводов	Павлова		
Нормоконтроль	Агапова		
Утвердил	Петров		

899040122-УЛ	Удостоверяющий лист	Лист	Листов
			1



Двухязычные формы документов

- Автоматизированы процедуры перевода на иностранные языки конструкторской документации.
- В системе ведется учет процесса рассылки и контроль поддержки в актуальном состоянии документации у Заказчика

899040122

0,5* 27^{-0,2} R0,2
Along the contour/profile
по контуру

14 Ra 40 R1,6
4 of radius
4 радиуса

1. * Sizes for reference.
* Размеры для справок.
2. Non-specified limit deviations from dimensions, shape, and location of surfaces as per СТП 0-100022-2009.
Неуказанные предельные отклонения размеров, формы и расположения поверхностей по СТП 0-100022-2009.
3. Mark drawing designation and final acceptance on the tag.
Маркировать обозначение чертежа и клеить окончательную приемку на бирке.

899040122

Rev	Sheet	Docum №	Signature	Date	Лист	Масса	Масштаб
№	Лист	№ докум	Подп	Дат	Лифт	Масса	Шкала
Разрбд	Гайдучек				0.	0,003	2:1
Контр	Агапова				Лист	Листов	1
Утвд	Дейнекин				Риббон	0,5x400-Н0	
Спробовд					Лента	XH78T TY 14-1-975	

ГТ&Р&С
"Zorya"-Mashproekt"

Версия: 0 ЕИ Коз Формат: Size: A4

Производственные составы изделий

Двигатель ДГ80Л5 по тз 175-09 (Канада,Гана) 1.000 шт -. Производственный состав (Производственный состав), ИТ-Предприятие. 9.91.12.03.42. ДП НВКГ "Зоря"- "Машпроект". [Крикливенк...

Двигатель ДГ80Л5 по тз 175-09 (Канада,Гана) 1.000 шт -. Производственный состав (Производственный состав)

П/к	ДСЕ	Пр	Поз	Кол-во конструктор	Прим. конструктор	Кол-во технол.	Кол-во в составе	Тех процесс	Маршрут	Опережения	Извещ	Код ДСЕ
	У01210 Технологически			1.000000	1.000000	1.000000	1.000000				38-2010	GK000У0121000
	Двигатель АИММ180LB;Пр	1		2.000000	2.000000	2.000000	2.000000		УМТО-105	УМТО:0-105	38-2010	K0114EЩ45241F
	У01315 Технологически			1.000000	1.000000	1.000000	1.000000				34-2010	GK000У0131500
	080028094 Крышка лаби	СБ	1	1.000000	1.000000	1.000000	1.000000	080028094	35-СГД-105	35:3-СГД:0-105:0		П080028094000
	080028098 Вставка	СБ	2	12.000000	12.000000	2.000000	14.000000	080028098	35	35:7-35		П080028098000
	080020281 Пластина	ДТ	3	1.000000	12.000000	2.000000	14.000000	080020281	ОМТС-30-35	ОМТС:13-30:10-35:10-35		П080020281000
	Н80040066-10 Уплотнен	ДТ	4	0.146000	1.752000	0.300000	2.052000	Н80040066-010	ОМТС-25-85-25-46-25-35	ОМТС:22-25:20-85:18-25:17-46:11-25:1		ПН80040066010
	080020331 Крышка	ДТ	5	1.000000	1.000000	1.000000	1.000000	080020331	ОМТС-45-2-46-2-35	ОМТС:21-45:17-2:15-46:9-2:8-35:7-35		П080020331000
	080020163-01 Сегмент	ДТ	6	12.000000	12.000000	12.000000	12.000000	080020163-001	ОВК-2-КРТЗ-С807-2-46-95-25	ОВК:83-2:81-С807:80-КРТЗ:19-С807:18-		П080020163001
	У01350 Технологически			1.000000	1.000000	1.000000	1.000000					GK000У0135000
	Н АС02-0636 Винт	ДТ	1	48.000000	48.000000	48.000000	48.000000	АС02-0636	ОМТС-ЦЗУ-25-СГД-105	ОМТС:7-ЦЗУ:4-25:2-СГД:0-105		ПАС02.0636000
	Н АС7-179 Шайба-замок	ДТ	2	24.000000	24.000000	24.000000	24.000000	АС7-179	ОМТС-25-СГД-105	ОМТС:4-25:2-СГД:0-105		ПАС7.17900000
	У01360 Технологически			1.000000	1.000000	1.000000	1.000000					GK000У0136000
	080048025 Блок лопато	СБ	1	15.000000	15.000000	15.000000	15.000000	080048025	35-ЛЮМ-35-15-35-46-35-ЛЮМ	35:16-ЛЮМ:14-35:13-15:10-35:9-46:3-3		П080048025000
	080040030 Блок лопато	ДТ	2	1.000000	15.000000	2.000000	17.000000	080040030	ОМТС-5-46-5-35-5-15-5-85-35	ОМТС:59-5:52-46:5:45-35:43-5:42-15		П080040030000
	080040031 Дефлектор	ДТ	3	3.000000	45.000000	6.000000	51.000000	080040031	ОМТС-25-35	ОМТС:41-25:39-35:36-35		П080040031000
	Н 080040440 Втулка	ДТ	4	3.000000	45.000000	45.000000	45.000000	080040440	ОМТС-ЦЗУ-25-СГД-35	ОМТС:44-ЦЗУ:41-25:39-СГД:36-35:36-3		П080040440000
	Н80040066-03 Уплотнен	ДТ	5	0.220000	3.300000	3.300000	3.300000	Н80040066-003	ОМТС-25-85-25-46-25-35	ОМТС:48-25:46-85:44-25:43-46:37-25:3		ПН80040066003
	Н80040066-02 Уплотнен	ДТ	6	0.220000	3.300000	3.300000	3.300000	Н80040066-002	ОМТС-25-85-25-46-25-35	ОМТС:48-25:46-85:44-25:43-46:37-25:3		ПН80040066002
	080048046 Элемент упл	СБ	71	15.000000	15.000000	15.000000	15.000000	080048046	25-30-25-СГД-35	25:4-30:3-25:2-СГД:1-35:0	40-2011	П080048046000
	080040097 Обечайка Ле	ДТ	9	1.000000	15.0000	1.000000	15.0000					
	080040098 Планка упло	ДТ	10	1.000000	15.0000	1.000000	15.0000					
	Композиция ОС-82-05 з	Мт	8	0.002000	0.030							
	080048047 Элемент упл	СБ	111	15.000000	15.0000							
	080040095 Обечайка Ле	ДТ	13	1.000000	15.0000							
	080040096 Планка упло	ДТ	14	1.000000	15.0000							
	Композиция ОС-82-05 з	Мт	12	0.001500	0.022							
	Н 04Н800804 Втулка	ДТ	15	45.000000	45.0000							
	Н 080040438 Трубка	ДТ	16	45.000000	45.0000							
	У01372 Технологически			1.000000	1.000							
	Свеча плазмоструйная (Пр	1		2.000000	2.000							
	У01390 Технологически			1.000000	1.000							

Страница: 1 из 31 | Строк: 200/6004

Корректировка. Двигатель ДГ80Л5 по тз 175-09 (Канада,Гана) 1.000 шт -. Производственный состав (Производственный состав)

Сохранить Отменить

Строка Дополнительно

ДСЕ 080048025 Блок лопаток 2-ой ступени ШТ

Н уровня Уник.номер Н предыдущ.

Раздел Позиция

Кол-во конструктор 15.000000 Прим.констру

Кол-во технол. Кол-во в сост

Техпроцес 080048025 05

35-ЛЮМ-35-15-35-46-35-ЛЮМ-35

Примеч. Извещение

Подр Признак изготовления Собственного изготовления

Альтернативы Группа Состав гр. Вариант Основная

с учетом п.1.3.6.2.1



Изменение приоритетов при изменении условий производства

- **2001-2005. Управление производством на основании Поэтапных журналов технологических комплектов – специализированное отраслевое MRP-планирование**
 - Номенклатурное планирование по цеховым технологическим комплектам
 - Интервал планирования один месяц
- **2005-2008. Автоматизация ПЖТК в рамках КИС**
- **2008 –**
 - **Изменение условий**
 - Устойчивый рост спроса на продукцию предприятия
 - Увеличение объемов производства на 20-30% в год
 - Оптимизация численности
 - **Новые приоритеты**
 - Обеспечение роста производства на 20-30% в год
 - Оптимизация загрузки оборудования рабочих центров
 - Обеспечение исполнения экспортных контрактов в срок
 - Сокращение циклов производства
 - Снижение незавершенного производства и запасов



Главный календарный план (MPS)

ГКП - это формат, включающий плановые периоды (даты), прогноз, заказы клиентов, прогнозируемый доступный складской остаток, доступное для обещания количество и главный календарный план производства. Главный календарный план принимает во внимание прогноз, план производства и другие важные факторы, такие как обязательства перед клиентами, доступность ресурсов и политики и цели менеджмента.

- **Формирование плана выпуска по изделиям по годам и месяцам - ввод позиций ГКП с неограниченным горизонтом планирования**
- **Формирование плана выпуска по производственным заказам по видам продукции и выполняемых работ (серийные изделия, ремонт и т.п.)**
- **Использование имеющейся документации на схожее изделие-аналог при отсутствии документации на изделие**
- **Автоматический пересчет в нерабочее время по планировщику задач. При этом формируются и рассылаются сигнальные сообщения об:**
 - **отсутствии производственного состава изделия по выбранным изделиям ГКП**
 - **отсутствии длительностей выполнения цехозаходов с предложением их перерасчета**
 - **отсутствии опережений и предложением их перерасчета**
 - **отсутствии необходимых норм и нормативов для расчета**

Главный календарный план

Расшифровка позиции плана

Главный календарный план. ИТ-Предприятие. 9.91.12.03.3Ф. ДП НВКГ "Зоря"-«Машпроект». [Крикливленко В.И.] [АДМИНИСТРАТИВНАЯ ГРУППА] [Січень 2011 р.] [AS=ITNET04:8222 PID=11048 P...]

Главный календарный план | Расчеты | Склад готовой продукции

Грп.	Вид прод. Тип док	Группа/Наименование изделия	Тип изделия	Зав.№	Заказчик	Статус договора	Заказ	Состоя зака:
Г10	А	Двигатель ДЖ59ЛЗ № 1536 по тз 187-08	ГТД-15.02	1536	Казахстан, Жона		0011536/01	Приоста
Г10	А	Двигатель ДГ80Л2 № 8712	ДГ80Л2	8712	Iran Power Plant Pr	Действует	0018712/01	Исполня
Г10	А	Дв. ДН80Л1.1 № 8869 по тз 207-08 ("Гремячинская")	ДН80Л1.1	8869	Газпром,ТГ Югор	Завершен	0018869/01	Приоста
Г10	А	Дв. ДН80Л1.1 № 8868 по тз 206-08 ("Гремячинская")	ДН80Л1.1	8868	Газпром,ТГ Югор	Завершен	0018868/01	Приоста
Г10	А	Двигатель ДГ90Л2 № 9303 (Вынгояхинская)	ДГ90Л2	9303	ОАО Газпром		0019303/01	Исполня
Г10	А	Двигатель ДГ90Л2 № 9302 (Вынгояхинская)	ДГ90Л2	9302	ОАО Газпром		0019302/01	Исполня
Г10	А	Двигатель ДГ90Л2.1 № Д19010298Л (9301)(Г90-УО-79)	ДГ90Л2.1	9301	ЗАО "Искра-Авига Проект		0019301/01	Выполне
Г10		РАСП. №1661Р ОТ 16.11.2010 ПО ДОРАБОТКЕ ЭЛ. ДВИГАТЕЛЕЙ ДЛ:					0019301/01	Выполне
Г10	А	Дв. ГТД 15-02 дор. тз 105-08 № Д2Ж158035 (Ж15-УО-30/1)		1535	Казахстан	Завершен	0011535/01	Приоста
Г10	А	Двигатель ДГ90Л2 № 9304 (Вынгояхинская)	ДГ90Л2	9304	ОАО Газпром		0019304/01	Исполня
Г10	А	Двигатель ДГ90Л2.1 № 9305 (Синдор)	ДГ90Л2.1	9305	ОАО Газпром		0019305/01	Исполня
Г10	А	Двигатель ДГ90Л2.1 № 9306	ДГ90Л2.1	9306	ЗАО "Искра-Авига Проект		0019306/01	Исполня
Г10	А	Редуктор РО55 №95503 по тех. заданию 08-2010	РО55	5503			0015503/01	Исполня
Г10	А	Редуктор РО55 №95504 по тех. заданию 07-2010	РО55	5504			0015504/01	Исполня
Г10	А	Двигатель ДГ90Л2.1 № 9307	ДГ90Л2.1	9307	ОАО Газпром		0019307/01	Исполня
Г10	А	Двигатель ДГ90Л2.1 № 9308	ДГ90Л2.1	9308	ОАО Газпром		0019308/01	Исполня
Г10	А	Двигатель ДГ90Л2.1 № 9309	ДГ90Л2.1	9309	ОАО Газпром		0019309/01	Исполня
Г10	А	Двигатель ДГ90Л2.1 № 9310	ДГ90Л2.1	9310	ОАО Газпром		0019310/01	Исполня

Страница: 1 из 6 | Строк: 200/1048 | УИТ | 26.09.08 | Федотов С | 17.12.10 14:46

Тех. документация

Т	Наименование	Типопредстав	Наименование типопредставителя	Дата добавления	Дата корректировки
ТД	Технологическая I20490000070000		Т/З КОСИРИ № 187-2008 ПО ИЗГОТОВЛЕН	17.10.2008 10:34	.

Страница: 1 из 1 | Строк: 1/1 | Погребная | 17.10.08 10:34

Этапы ГКП

Наименование этапа	Дата
Отклонение: 1695	..
Сварочн. План ПДУ	22.10.2015
Сварочн. Прогноз	13.08.2009
Сварочн. Факт	..
Отклонение: 1715	..
Закупка 3.Компл.План ПДУ	01.11.2015
Закупка 3.Компл.Прогноз	13.07.2009
Закупка 3.Компл.Факт	13.07.2009
Отклонение: 2302	..
Механо-сборочн. План ПДУ	26.11.2015
Механо-сборочн. Прогноз	31.12.2012
Механо-сборочн. Факт	..
Отклонение: 1060	..
Закупка 4.Под сборку.План	26.11.2015
Закупка 4.Под сборку.Прог	15.11.2009
Закупка 4.Под сборку.Факт	15.11.2009
Отклонение: 2202	..
Сборка,испытания.План ПДУ	24.12.2015
Сборка,испытания.Прогноз	12.12.2009
Сборка,испытания.Факт	..
Отклонение: 1778	..
Товарный выпуск. План ПДУ	31.12.2015
Товарный выпуск. Прогноз	..
Товарный выпуск. Факт ПДУ	..
Отклонение: 1785	..
Реализация. План	30.12.2009
Реализация. Прогноз	30.12.2009
Реализация. Факт	..
Отклонение: (407)	..

Страница: 1 из 1

Главный календарный план Информация по выполненным расчетам

Главный календарный план. ИТ-Предприятие. 9.91.12.03.3Ф. ДП НВКГ "Зоря"-«Машпроект». [Крикливенко В.И.] [АДМИНИСТРАТИВНАЯ ГРУППА] [Січень 2011 р.] [AS=ITNET04:8222 PID=11048 P...]

Главный календарный план | Расчеты | Склад готовой продукции

	Грп.	Вид прод. Тип док	Группа/Наименование изделия	Тип изделия	Дата расчета/корректировки состава	П	Дата расчета опережений	Дата расчета норм расхода ТМЦ	П	Дата расчета норм использования оборудования	П	Дата расчета норм времени и расценок	П	Дата расчета подетального плана	П
	Г10	А	Двигатель ДЖ59Л3 № 1536 по тз 187-08	ГТД-15.02	..	<input type="checkbox"/>	<input type="checkbox"/>	..	<input type="checkbox"/>	..	<input type="checkbox"/>	..	<input type="checkbox"/>
	Г10	А	Двигатель ДГ80Л2 № 8712	ДГ80Л2	22.01.2011	<input type="checkbox"/>	28.01.2011	27.01.2011	<input type="checkbox"/>	03.02.2011	<input type="checkbox"/>	01.02.2011	<input type="checkbox"/>	28.01.2011	<input type="checkbox"/>
	Г10	А	Дв. ДН80Л1.1 № 8869 по тз 207-08 ("Гремячи	ДН80Л1.1	..	<input type="checkbox"/>	..	19.01.2010	<input type="checkbox"/>	..	<input type="checkbox"/>	<input type="checkbox"/>
	Г10	А	Дв. ДН80Л1.1 № 8868 по тз 206-08 ("Гремячи	ДН80Л1.1	24.02.2010	<input type="checkbox"/>	25.12.2010	19.01.2010	<input type="checkbox"/>	..	<input type="checkbox"/>	<input type="checkbox"/>
	Г10	А	Двигатель ДГ90Л2 № 9303 (Вынгояхинская)	ДГ90Л2	25.01.2011	<input type="checkbox"/>	25.01.2011	17.01.2011	<input type="checkbox"/>	04.02.2011	<input type="checkbox"/>	01.02.2011	<input type="checkbox"/>	03.02.2011	<input type="checkbox"/>
	Г10	А	Двигатель ДГ90Л2 № 9302 (Вынгояхинская)	ДГ90Л2	24.12.2010	<input type="checkbox"/>	24.12.2010	17.01.2011	<input type="checkbox"/>	15.10.2010	<input type="checkbox"/>	14.01.2011	<input type="checkbox"/>	..	<input type="checkbox"/>
	Г10	А	Двигатель ДГ90Л2.1 № Д19010298Л (9301)(Г	ДГ90Л2.1	24.12.2010	<input type="checkbox"/>	24.12.2010	09.12.2010	<input type="checkbox"/>	..	<input type="checkbox"/>	<input type="checkbox"/>
	Г10		РАСП. №1661Р ОТ 16.11.2010 ПО ДОРАБОТКЕ		..	<input type="checkbox"/>	..	29.11.2010	<input type="checkbox"/>	..	<input type="checkbox"/>	<input type="checkbox"/>
	Г10	А	Дв. ГТД 15-02 дор. тз 105-08 № Д2Ж158035 (..	<input type="checkbox"/>	<input type="checkbox"/>	..	<input type="checkbox"/>	<input type="checkbox"/>
	Г10	А	Двигатель ДГ90Л2 № 9304 (Вынгояхинская)	ДГ90Л2	25.01.2011	<input type="checkbox"/>	25.01.2011	17.01.2011	<input type="checkbox"/>	03.02.2011	<input type="checkbox"/>	01.02.2011	<input type="checkbox"/>	03.02.2011	<input type="checkbox"/>
	Г10	А	Двигатель ДГ90Л2.1 № 9305 (Синдор)	ДГ90Л2.1	25.01.2011	<input type="checkbox"/>	25.01.2011	17.01.2011	<input type="checkbox"/>	03.02.2011	<input type="checkbox"/>	01.02.2011	<input type="checkbox"/>	03.02.2011	<input type="checkbox"/>
	Г10	А	Двигатель ДГ90Л2.1 № 9306	ДГ90Л2.1	25.01.2011	<input type="checkbox"/>	25.01.2011	17.01.2011	<input type="checkbox"/>	03.02.2011	<input type="checkbox"/>	01.02.2011	<input type="checkbox"/>	03.02.2011	<input type="checkbox"/>
	Г10	А	Редуктор РО55 №95503 по тех. заданию 08-20	РО55	29.12.2010	<input type="checkbox"/>	29.12.2010	14.01.2011	<input type="checkbox"/>	04.02.2011	<input type="checkbox"/>	30.11.2010	<input type="checkbox"/>	30.11.2010	<input type="checkbox"/>
	Г10	А	Редуктор РО55 №95504 по тех. заданию 07-20	РО55	28.12.2010	<input type="checkbox"/>	28.12.2010	14.01.2011	<input type="checkbox"/>	04.02.2011	<input type="checkbox"/>	07.10.2010	<input type="checkbox"/>	30.11.2010	<input type="checkbox"/>
	Г10	А	Двигатель ДГ90Л2.1 № 9307	ДГ90Л2.1	25.01.2011	<input type="checkbox"/>	25.01.2011	17.01.2011	<input type="checkbox"/>	03.02.2011	<input type="checkbox"/>	01.02.2011	<input type="checkbox"/>	03.02.2011	<input type="checkbox"/>
	Г10	А	Двигатель ДГ90Л2.1 № 9308	ДГ90Л2.1	26.01.2011	<input type="checkbox"/>	26.01.2011	18.01.2011	<input type="checkbox"/>	03.02.2011	<input type="checkbox"/>	01.02.2011	<input type="checkbox"/>	03.02.2011	<input type="checkbox"/>
	Г10	А	Двигатель ДГ90Л2.1 № 9309	ДГ90Л2.1	25.01.2011	<input type="checkbox"/>	25.01.2011	18.01.2011	<input type="checkbox"/>	03.02.2011	<input type="checkbox"/>	01.02.2011	<input type="checkbox"/>	03.02.2011	<input type="checkbox"/>
	Г10	А	Двигатель ДГ90Л2.1 № 9310	ДГ90Л2.1	26.01.2011	<input type="checkbox"/>	26.01.2011	18.01.2011	<input type="checkbox"/>	03.02.2011	<input type="checkbox"/>	01.02.2011	<input type="checkbox"/>	03.02.2011	<input type="checkbox"/>
	Г10	А	Двигатель ДГ90Л2 № 9311	ДГ90Л2	26.01.2011	<input type="checkbox"/>	26.01.2011	09.12.2010	<input type="checkbox"/>	03.02.2011	<input type="checkbox"/>	01.02.2011	<input type="checkbox"/>	03.02.2011	<input type="checkbox"/>
	Г10	А	Двигатель ДГ90Л2 № 9312	ДГ90Л2	26.01.2011	<input type="checkbox"/>	26.01.2011	21.12.2010	<input type="checkbox"/>	03.02.2011	<input type="checkbox"/>	01.02.2011	<input type="checkbox"/>	03.02.2011	<input type="checkbox"/>
	Г10	А	Двигатель ДГ90Л2 № 9313	ДГ90Л2	25.01.2011	<input type="checkbox"/>	25.01.2011	21.12.2010	<input type="checkbox"/>	03.02.2011	<input type="checkbox"/>	01.02.2011	<input type="checkbox"/>	03.02.2011	<input type="checkbox"/>
	Г10	А	Двигатель ДГ90Л2.1 № 9314	ДГ90Л2.1	26.01.2011	<input type="checkbox"/>	26.01.2011	21.12.2010	<input type="checkbox"/>	03.02.2011	<input type="checkbox"/>	01.02.2011	<input type="checkbox"/>	03.02.2011	<input type="checkbox"/>
	Г10	А	Двигатель рез ДН80Л1.1 по тз 207-08	ДН80Л1.1	02.12.2010	<input checked="" type="checkbox"/>	02.12.2010	05.01.2011	<input type="checkbox"/>	19.01.2011	<input checked="" type="checkbox"/>	11.01.2011	<input checked="" type="checkbox"/>	19.01.2011	<input type="checkbox"/>
	Г10	А	Двигатель ДУ80Л по т/з 164-09 (Мапна)	ДУ80Л	26.01.2011	<input type="checkbox"/>	26.01.2011	08.02.2011	<input type="checkbox"/>	04.02.2011	<input type="checkbox"/>	01.02.2011	<input type="checkbox"/>	02.02.2011	<input type="checkbox"/>
	Г10		РАСП. №1661Р ОТ 16.11.2010 ПО ДОРАБОТКЕ		..	<input type="checkbox"/>	..	29.11.2010	<input type="checkbox"/>	..	<input type="checkbox"/>	<input type="checkbox"/>
	Г10	А	Двигатель ДУ80Л1 № 8335 по тз 104-09 (Бовс	ДУ80Л1	26.01.2011	<input type="checkbox"/>	26.01.2011	08.02.2011	<input type="checkbox"/>	03.02.2011	<input type="checkbox"/>	01.02.2011	<input type="checkbox"/>	02.02.2011	<input type="checkbox"/>
	Г10	А	Двигатель ДУ80Л1 № Д2У800075 (8331) (810	ДУ80Л1	27.12.2010	<input type="checkbox"/>	27.12.2010	17.01.2011	<input type="checkbox"/>	..	<input type="checkbox"/>	<input type="checkbox"/>

Страница: 1 из 6 | Строк: 200/1048 | УИТ | 26.09.08 | Федотов С | 17.12.10 14:46

Главный календарный план Дефицит УМТО по закупкам

Дефицит УМТО. ИТ-Предприятие. 9.91.12.03.3Ф. ДП НПКГ "Зоря"- "Машпроект". [Крикливенко В.И.] [АДМИНИСТРАТИВНАЯ ГРУППА] [Січень 2011 р.] [AS=ITNET04:8222 PID...]

Дефицит УМТО

№ записи плана	Тип изделия	Зав. №	№ этапа закупки	Номенклатурный номер	Наименование ресурса	Кол-во	Ед. изм.	Цена	Стоимость	Вал.	План ПДУ	Прогноз УМТО	Факт УМТО	отклонение
6	ГТД-15.02	1536	2	412210000080	Диск бст.ЭИ6988Д К59060169 Д38	1.00	шт				02.10.2015	18.06.2009	.	1695
6	ГТД-15.02	1536	2	412210000090	К59060224	1.00	шт				02.10.2015	18.06.2009	.	1695
6	ГТД-15.02	1536	2	412211000000	Заготовки от ТД "Галион"(ВИЛС) Д:	1.00	шт	355172.79	355172.79	грн	02.10.2015	18.06.2009	.	1695
6	ГТД-15.02	1536	3	461116900003	Подшипник 25-204Б	23.00	шт	255.56	5877.88	грн	01.11.2015	13.07.2009	13.07.2009	2302
6	ГТД-15.02	1536	3	461117000013	Подшипник 25-206Б1	23.00	шт	413.06	9500.38	грн	01.11.2015	13.07.2009	13.07.2009	2302
6	ГТД-15.02	1536	3	461117600005	Подшипник 26-106Б	2.00	шт	246.70	493.40	грн	01.11.2015	13.07.2009	13.07.2009	2302
6	ГТД-15.02	1536	3	461117650005	Подшипник 26-202Б	8.00	шт	131.65	1053.20	грн	01.11.2015	13.07.2009	13.07.2009	2302
6	ГТД-15.02	1536	3	461127300009	Подшипник 3А-118Л	4.00	шт	1284.87	5139.48	грн	01.11.2015	13.07.2009	13.07.2009	2302
6	ГТД-15.02	1536	3	461136400003	Подшипник 5-210Б1Т	4.00	шт	947.95	3791.80	грн	01.11.2015	13.07.2009	12.07.2009	2303
6	ГТД-15.02	1536	3	461139200006	Подшипник 5-46308Л	2.00	шт	966.62	1933.24	грн	01.11.2015	13.07.2009	13.07.2009	2302
6	ГТД-15.02	1536	3	461147550005	Подшипник 6-46208Б1	3.00	шт	513.97	1541.91	грн	01.11.2015	13.07.2009	13.07.2009	2302
6	ГТД-15.02	1536	3	461147650002	Подшипник 6-46209Б1	3.00	шт	616.18	1848.54	грн	01.11.2015	13.07.2009	13.07.2009	2302
6	ГТД-15.02	1536	3	461170850002	Подшипник А-116Л	2.00	шт	1222.57	2445.14	грн	01.11.2015	13.07.2009	13.07.2009	2302
6	ГТД-15.02	1536	4	461133450000	Подшипник 45-126132Р1	2.00	шт	37492.28	74984.56	грн	26.11.2015	15.11.2009	15.11.2009	2202
6	ГТД-15.02	1536	4	461136100000	Подшипник 5-176132БТ2	1.00	шт	4949.70	4949.70	грн	26.11.2015	15.11.2009	15.11.2009	2202
6	ГТД-15.02	1536	4	461156700000	Подшипник 75-1272932Р1	1.00	шт	30295.06	30295.06	грн	26.11.2015	15.11.2009	15.11.2009	2202
6	ГТД-15.02	1536	4	461156800000	Подшипник 75-1672724Р1	2.00	шт	17825.07	35650.14	грн	26.11.2015	15.11.2009	15.11.2009	2202
6	ГТД-15.02	1536	4	610911368041	Преобразователь термоэлектриче	24.00	шт	717.00	17208.00	грн	26.11.2015	15.11.2009	11.11.2009	2206

Страница: 1 из 1 | Строк: 18/18

Иванова Г., 14.11.08 10:10 | Иванова Г., 23.01.09 13:57

EN NUM CAPS INS

Главный календарный план Дефицит цехов по товарным узлам

Сборочные узлы 1-го уровня контролируемые ПДУ. ИТ-Предприятие. 9.91.12.03.3Ф. ДП НПКГ "Зоря"- "Машпроект". [Крикливленко В.И.] [АДМИНИСТРАТИВНАЯ ГРУППА] [С...]

Сборочные узлы 1-го уровня контролируемые ПДУ

№ записи плана	Тип изделия	Наименование изделия	Зав.№	№ поз.	№ чертежа	Наименование ресурса	Кол-е ДСЕ	Заготовит. план	Сварочн. план	Механо-сборочн. план	Цеха
471	ДГ90Л2.1	Двигатель ДГ90Л2.1 № 9307	9307	1	Н90018030-03	Корпус передний	1	30.01.2011	06.03.2011	15.05.2011	2,30,35,85
471	ДГ90Л2.1	Двигатель ДГ90Л2.1 № 9307	9307	2	Б90018185	Корпус компрессора	1	30.01.2011	06.03.2011	15.05.2011	2,30,35,85
471	ДГ90Л2.1	Двигатель ДГ90Л2.1 № 9307	9307	3	Н90018020-01	Ротор КНД	1	30.01.2011	06.03.2011	15.05.2011	2,85,95
471	ДГ90Л2.1	Двигатель ДГ90Л2.1 № 9307	9307	4	Г90028015	Переходник	1	30.01.2011	06.03.2011	15.05.2011	2,30,35,85
471	ДГ90Л2.1	Двигатель ДГ90Л2.1 № 9307	9307	5	Г90028009	Корпус силовой	1	30.01.2011	06.03.2011	15.05.2011	2,30,35
471	ДГ90Л2.1	Двигатель ДГ90Л2.1 № 9307	9307	6	Н90028106	Корпус КВД верхний	1	30.01.2011	06.03.2011	15.05.2011	2,30,35,85
471	ДГ90Л2.1	Двигатель ДГ90Л2.1 № 9307	9307	7	Н90028107	Корпус КВД нижний	1	30.01.2011	06.03.2011	15.05.2011	2,30,35,85
471	ДГ90Л2.1	Двигатель ДГ90Л2.1 № 9307	9307	8	Н90028010	Ротор ТКВД	1	30.01.2011	06.03.2011	15.05.2011	2,85,95
471	ДГ90Л2.1	Двигатель ДГ90Л2.1 № 9307	9307	9	Н90028111	Корпус задний	1	30.01.2011	06.03.2011	15.05.2011	2,30,35,85
471	ДГ90Л2.1	Двигатель ДГ90Л2.1 № 9307	9307	10	090038004-01	Кожух камеры сгорания	1	30.01.2011	06.03.2011	15.05.2011	2,30,35
471	ДГ90Л2.1	Двигатель ДГ90Л2.1 № 9307	9307	11	Г90038108	Кожух	1	30.01.2011	06.03.2011	15.05.2011	2,30,35
471	ДГ90Л2.1	Двигатель ДГ90Л2.1 № 9307	9307	12	А91048036	Аппарат направляющий	1	30.01.2011	06.03.2011	15.05.2011	2,30,35

Страница: 1 из 1 | Строк: 20/20 | Гринченко 24.09.10 | Гринченко 21.12.10 17:12

Даты по цехам

Цех сдатчик	Загот. план	Загот. прогноз	Загот. факт	Загот. отклонен.	Сварочн. план	Сварочн. прогноз	Сварочн. факт	Сварочн. отклонен.	Механо-сборочн. план	Механо-сборочн. прогноз	Механо-сборочн. факт	Механо-сборочн. отклонен.	Примечание	уник. № строки
2	30.01.2011	21.12.2010	21.12.2010	40		10244
30	06.03.2011	10.03.2011	..	(4)		10243
35	15.05.2011	10.05.2011	..	5		10242

Гринченко 24.09.10 | Гринченко 21.12.10 17:12

EN NUM CAPS INS ⓘ



Объемно-календарное планирование мощностей

- **Рабочие центры**
 - Оборудование по цехам и участкам
 - Основные рабочие по профессиям по цехам и участкам
 - Рабочие календари по рабочим центрам
 - Коэффициенты: перевыполнения норм времени по цехам, участкам и профессиям; невыходов по цехам; выполнения внеплановых работ по цехам
- **Календарные нормативы**
 - Длительности цехозаходов по ДСЕ
 - Длительности обработки ДСЕ по кооперации
 - Технологические опережения по изделиям
- **Сводные календарные нормативы**
 - Сводные календарные нормативы по изделиям, оборудованию и участкам
 - Сводные календарные нормативы по изделиям, профессиям и участкам
- **Объемно-календарное планирование потребности в основных производственных рабочих**
 - Расчет численности основных производственных рабочих за год по цехам
 - Расчет численности основных производственных рабочих за год по участкам
 - Анализ загрузки персонала по цехам и периодам
 - Анализ загрузки персонала по участкам и периодам
 - Протокол расчета потребности в персонале
- **Объемно-календарное планирование потребности в оборудовании**
 - Анализ загрузки оборудования по цехам, группам оборудования, периодам
 - Анализ загрузки оборудования по участкам, группам оборудования, периодам
 - Анализ загрузки оборудования без альтернатив по цехам, группам оборудования, периодам
 - Анализ загрузки оборудования без альтернатив по участкам, группам оборудования, периодам
 - Протокол расчета потребности в оборудовании

Рабочие центры Оборудование по цехам и участкам

Картотека рабочих центров. ИТ-Предприятие. 9.91.12.03.3D. ДП НПКГ "Зоря"-Машпроект". [Крикливенко В.И.] [АДМИНИСТРАТИВНАЯ ГРУППА] [Січень 2011 р.] [AS=ITNET13:8222 PID=5304 PID9=48...]

Файл Сессия Справка

Картотека рабочих центров

Рабочие центры

РабЦентр	Цех код	Наим	Участок код	Наим	Ресурс код	Наименование ресурса	ИнвНомер	Кол	Козфф	График	Наименование	Д	Нрм
16	304 5		792	УчЛЦ5(20)	A36147382000300	VT2700 Оборудование осушки воздуха >2650, <=2975; -;	135009	1	0.850000	РЦ1	8-ти часовый (5 дней)		
29	80 85		80	85	A36441248620430	1МКТ28-2-0 Фреоновые маш,агрег.и компресс >47, <=55; >265, <=300;	116988	1	1.000000	РЦ1	8-ти часовый (5 дней)		
54	295 30		819	УчССЦ(16)	A34413263003220	КПО16-1 П/автоматы унив.д/эл.дуг сварки >300, <=340; -;	113273	1	0.940000	РЦ5	16-ти часовый (5 дней)		
55	295 30		823	УчССЦ(20)	A34413263003220	КПО16-1 П/автоматы унив.д/эл.дуг сварки >300, <=340; -;	113274	1	0.920000	РЦ5	16-ти часовый (5 дней)		
64	6 25		815	УчЦНЮ(14)	A38132153551320	ЭК227В Ст.внутришлифов.универсал. >95, <=105; >117, <=132; -;	010325	1	0.974000	РЦ1	8-ти часовый (5 дней)		+
69	295 30		1364	РемприССЦ	A38137761000090	20390 Ст.полировал.-шлифовал. >235, <=265; -;	020055	1	0.900000	РЦ1	8-ти часовый (5 дней)		
72	6 25		812	УчЦНЮ(04)	A38116265730360	16К20 Ст.токарен.-винторезн. >380, <=425; >950, <=1060; -;	010324	1	0.980000	РЦ1	8-ти часовый (5 дней)		+
73	295 30		825	УчССЦ(26)	A38113345000015	1336 Ст.ток.-револьв.с гориз.осью >34, <=38; -; неавтомат.отечеств.по ГОСТ	006238	1	0.600000	РЦ1	8-ти часовый (5 дней)		
74	304 5		1402	СлИнст(ЛЦ)	A38174163000060	7М430 Ст.с механическим приводом >300, <=340; -;	006850	1	0.400000	РЦ1	8-ти часовый (5 дней)		
75	295 30		825	УчССЦ(26)	A38113346000035	1341 Ст.ток.-револьв.с гориз.осью >38, <=42; -;	007433	1	0.850000	РЦ1	8-ти часовый (5 дней)		
76	304 5		304 5		A381761650000330	20600 Ст.абразивно и алмазноотрезной >380, <=425; -;	007980	1		РЦ1	8-ти часовый (5 дней)		-
77	1064 50		837	УчАЦ(01)	A38174159000090	7А420 Ст.с механическим приводом >190, <=210; -;	008168	1	0.830000	РЦ1	8-ти часовый (5 дней)		+
78	1052 51		859	УчАЦ50(12)	A381133460000835	1К341 Ст.ток.-револьв.с гориз.осью >38, <=42; -;	008584	1	0.830000	РЦ3	12-ти часовый (5 дней)		+
79	1052 51		859	УчАЦ50(12)	A38175135750390	7Б55 Ст.и п/а протяжной горизонтал. >9.5, <=11; >1185, <=1325; -;	008628	1	0.830000	РЦ1	8-ти часовый (5 дней)		
80	1064 50		837	УчАЦ(01)	A38175135750390	7Б55 Ст.и п/а протяжной горизонтал. >9.5, <=11; >1185, <=1325; -;	008683	1	0.830000	РЦ1	8-ти часовый (5 дней)		+
82	1052 51		842	УчАЦ50(11)	A381133460000755	1Г340П Ст.ток.-револьв.с гориз.осью >38, <=42; -;	009283	1	0.840000	РЦ3	12-ти часовый (5 дней)		+
83	304 5		793	УчЛЦ5(30)	A38457000001600	1652016 Оборуд. д/отделения отливок -;	009338	1	0.700000	РЦ1	8-ти часовый (5 дней)		

Страница: 1 из 14 | Строк: 200/2755 | ИТ | 28.09.10 | Никифоров | 02.02.11 16:56

Альтернативное оборудование (по текущему РЦ) | Альтернативное оборудование (по всем РЦ)

РЦ	Оборудование	Участок	Альтернатив РЦ	Альтернативное оборудование	Альтерн. участок
97	1516Ф1 Ст.ток.-карусельн.одностоечн. >1500, <=1700; >950, <=1060	УчССЦ(18)	95	1525 Ст.ток.-карусельн.двухстоечн. >2370, <=2650; >1500, <=1700; н	УчССЦ(18)
97	1516Ф1 Ст.ток.-карусельн.одностоечн. >1500, <=1700; >950, <=1060	УчССЦ(18)	100	SC14 Ст.ток.-карусельн.двухстоечн. >1185, <=1325; >950, <=1060; -;	УчССЦ(18)
97	1516Ф1 Ст.ток.-карусельн.одностоечн. >1500, <=1700; >950, <=1060	УчССЦ(18)	102	SC14 Ст.ток.-карусельн.двухстоечн. >1185, <=1325; >950, <=1060; -;	УчССЦ(18)
97	1516Ф1 Ст.ток.-карусельн.одностоечн. >1500, <=1700; >950, <=1060	УчССЦ(18)	103	SC17Ст.ток.-карусельн.двухстоечн. >1325, <=1500; >1185, <=1325; -;	УчССЦ(18)

Страница: 1 из 1 | Строк: 4/4 | Никифоров | 18.01.11 12:26

UK NUM CAPS INS

Рабочие центры

Основные рабочие по профессиям по цехам и участкам

Рабочие центры. IT-Предприятие. 9.91.12.03.3F. ДП НВКГ "Зоря"-«Машпроект», [Крикливенко В.И.] [АДМИНИСТРАТИВНАЯ ГРУППА] [Січень 2011 р.] [AS=ITNET04:8222 PID=...

Рабочие центры

РабЦентр	Подразд код	Наим	Участок код	Наим	Пр	Ресурс	Наименование ресурса	Кол	Коефф	График	Наименование
7837	295 30	819	УчССЦ(16)	П	Z10000011618000	Газорезчик		3	1.000000	РЦ 1	8-ти часовый (5 дней)
7838	295 30	822	УчССЦ(19)	П	Z10000011618000	Газорезчик		2	1.000000	РЦ 1	8-ти часовый (5 дней)
7839	295 30	824	УчССЦ(21)	П	Z10000011618000	Газорезчик		3	1.000000	РЦ 1	8-ти часовый (5 дней)
7842	295 30	816	УчССЦ(11)	П	Z10000013450000	Маляр		12	1.000000	РЦ 1	8-ти часовый (5 дней)
7854	295 30	817	УчССЦ(13)	П	Z10000017914000	Резчик металла на ножницах и прессах		1	1.000000	РЦ 1	8-ти часовый (5 дней)
7856	295 30	822	УчССЦ(19)	П	Z10000018342000	Сварщик на электронно-лучевых сварочных установках		7	1.000000	РЦ 1	8-ти часовый (5 дней)
7860	295 30	817	УчССЦ(13)	П	Z10000018549000	Слесарь по сборке металлоконструкций		52	1.000000	РЦ 1	8-ти часовый (5 дней)
7861	295 30	819	УчССЦ(16)	П	Z10000018549000	Слесарь по сборке металлоконструкций		19	1.000000	РЦ 1	8-ти часовый (5 дней)
7862	295 30	822	УчССЦ(19)	П	Z10000018549000	Слесарь по сборке металлоконструкций		2	1.000000	РЦ 1	8-ти часовый (5 дней)
7863	295 30	825	УчССЦ(26)	П	Z10000018549000	Слесарь по сборке металлоконструкций		4	1.000000	РЦ 1	8-ти часовый (5 дней)
7864	295 30	816	УчССЦ(11)	П	Z10000019100000	Термист		2	1.000000	РЦ 1	8-ти часовый (5 дней)
7866	295 30	817	УчССЦ(13)	П	Z10000019149000	Токарь		7	1.000000	РЦ 1	8-ти часовый (5 дней)
7867	295 30	821	УчССЦ(18)	П	Z10000019149000	Токарь		7	1.000000	РЦ 1	8-ти часовый (5 дней)
7870	295 30	821	УчССЦ(18)	П	Z10000019153000	Токарь-карусельщик		29	1.000000	РЦ 1	8-ти часовый (5 дней)
7871	295 30	823	УчССЦ(20)	П	Z10000019153000	Токарь-карусельщик		3	1.000000	РЦ 1	8-ти часовый (5 дней)
7873	295 30	821	УчССЦ(18)	П	Z10000019163000	Токарь-расточник		12	1.000000	РЦ 1	8-ти часовый (5 дней)
7874	295 30	816	УчССЦ(11)	П	Z10000019182000	Травильщик		5	1.000000	РЦ 1	8-ти часовый (5 дней)
7876	295 30	817	УчССЦ(13)	П	Z10000019479000	Фрезеровщик		6	1.000000	РЦ 1	8-ти часовый (5 дней)
7877	295 30	821	УчССЦ(18)	П	Z10000019479000	Фрезеровщик		9	1.000000	РЦ 1	8-ти часовый (5 дней)
7878	295 30	816	УчССЦ(11)	П	Z10000019568000	Чистильщик металла, отливок, изделий и деталей		2	1.000000	РЦ 1	8-ти часовый (5 дней)
7879	295 30	819	УчССЦ(16)	П	Z10000019568000	Чистильщик металла, отливок, изделий и деталей		7	1.000000	РЦ 1	8-ти часовый (5 дней)
7880	295 30	817	УчССЦ(13)	П	Z10000019700000	Штамповщик (холодноштамповочные работы)		1	1.000000	РЦ 1	8-ти часовый (5 дней)
7881	295 30	825	УчССЦ(26)	П	Z10000019709000	Штамповщик методом взрыва		5	1.000000	РЦ 1	8-ти часовый (5 дней)
7883	295 30	817	УчССЦ(13)	П	Z10000019906000	Электросварщик ручной сварки		11	1.000000	РЦ 1	8-ти часовый (5 дней)
7884	295 30	819	УчССЦ(16)	П	Z10000019906000	Электросварщик ручной сварки		4	1.000000	РЦ 1	8-ти часовый (5 дней)
7885	295 30	821	УчССЦ(18)	П	Z10000019906000	Электросварщик ручной сварки		11	1.000000	РЦ 1	8-ти часовый (5 дней)
7886	295 30	822	УчССЦ(19)	П	Z10000019906000	Электросварщик ручной сварки		4	1.000000	РЦ 1	8-ти часовый (5 дней)
7888	785 2	1305	УчЗЦ2(50)	П	Z10000011618000	Газорезчик		1	1.000000	РЦ 1	8-ти часовый (5 дней)
7889	785 2	855	УчЗЦ2(21)	П	Z10000016045000	Оператор станков с программным управлением		22	1.000000	РЦ 1	8-ти часовый (5 дней)
7894	785 2	857	УчЗЦ2(23)	П	Z10000017928000	Резчик на пилах, ножовках и станках		2	1.000000	РЦ 1	8-ти часовый (5 дней)
7895	785 2	856	УчЗЦ2(22)	П	Z10000019149000	Токарь		17	1.000000	РЦ 1	8-ти часовый (5 дней)

Страница: 1 из 1 Строк: 348/348

14.10.10 15:55 14.10.10 16:12

EN NUM CAPS INS

Рабочие центры

Коэффициенты: перевыполнения норм времени по цехам, участкам и профессиям; невыходов по цехам; выполнения внеплановых работ по цехам

Рабочие центры. ИТ-Предприятие. 9.91.12.03.3F. ДП НВКГ "Зоря"- "Машпроект". [Крикливенко В.И.] [АДМИНИСТРАТИВНАЯ ГРУППА] [Січень 2011 р.] [AS=ITNET04:8222]

Рабочие центры

РабЦентр	Подразд код	Наим	Участок код	Наим	Пр	Ресурс	Наименование ресурса	Кол	Коэфф	График
7837	295 30	819 УчССЦ(16)	П	Z10000011618000	Газорезчик	3	1.000000	РЦ1		
7838	295 30	822 УчССЦ(19)	П	Z10000011618000	Газорезчик	2	1.000000	РЦ1		
7839	295 30	824 УчССЦ(21)	П	Z10000011618000	Газорезчик	3	1.000000	РЦ1		
7842	295 30	816 УчССЦ(11)	П	Z10000013450000	Маляр	12	1.000000	РЦ1		
7854	295 30	817 УчССЦ(11)	П	Z10000017914000	Резчик металла на ножницах и прессах	1	1.000000	РЦ1		
7856	295 30	822 УчССЦ(19)	П	Z10000018342000	Сварщик на электронно-лучевых сварочных установках	7	1.000000	РЦ1		
7860	295 30	817 УчССЦ(13)	П	Z10000018549000	Слесарь по сборке металлоконструкций	52	1.000000	РЦ1		
7861	295 30	819 УчССЦ(16)	П	Z10000018549000	Слесарь по сборке металлоконструкций	19	1.000000	РЦ1		
7862	295 30	822 УчССЦ(19)	П	Z10000018549000	Слесарь по сборке металлоконструкций	2	1.000000	РЦ1		
7863	295 30	825 УчССЦ(26)	П	Z10000018549000	Слесарь по сборке металлоконструкций	4	1.000000	РЦ1		
7864	295 30	816 УчССЦ(11)	П	Z10000019100000	Термист	2	1.000000	РЦ1		
7866	295 30	817 УчССЦ(13)	П	Z10000019149000	Токарь	7	1.000000	РЦ1		
7867	295 30	821 УчССЦ(18)	П	Z10000019149000	Токарь	7	1.000000	РЦ1		
7870	295 30	821 УчССЦ(18)	П	Z10000019153000	Токарь-карусельщик	29	1.000000	РЦ1		
7871	295 30	823 УчССЦ(20)	П	Z10000019153000	Токарь-карусельщик	3	1.000000	РЦ1		
7873	295 30	821 УчССЦ(18)	П	Z10000019163000	Токарь-расточник	12	1.000000	РЦ1		
7874	295 30	816 УчССЦ(11)	П	Z10000019182000	Травильщик	5	1.000000	РЦ1		
7876	295 30	817 УчССЦ(13)	П	Z10000019479000	Фрезеровщик	6	1.000000	РЦ1		
7877	295 30	821 УчССЦ(18)	П	Z10000019479000	Фрезеровщик	9	1.000000	РЦ1		
7878	295 30	816 УчССЦ(11)	П	Z10000019568000	Чистильщик металла, отливок, изделий и деталей	2	1.000000	РЦ1		
7879	295 30	819 УчССЦ(16)	П	Z10000019568000	Чистильщик металла, отливок, изделий и деталей	7	1.000000	РЦ1		
7880	295 30	817 УчССЦ(13)	П	Z10000019700000	Штамповщик (холодноштамповочные работы)	1	1.000000	РЦ1		
7881	295 30	825 УчССЦ(26)	П	Z10000019709000	Штамповщик методом взрыва	5	1.000000	РЦ1		
7883	295 30	817 УчССЦ(13)	П	Z10000019906000	Электросварщик ручной сварки	11	1.000000	РЦ1		
7884	295 30	819 УчССЦ(16)	П	Z10000019906000	Электросварщик ручной сварки	4	1.000000	РЦ1		
7885	295 30	821 УчССЦ(18)	П	Z10000019906000	Электросварщик ручной сварки	11	1.000000	РЦ1		
7886	295 30	822 УчССЦ(19)	П	Z10000019906000	Электросварщик ручной сварки	4	1.000000	РЦ1		
7888	785 2	1305 УчЗЦ2(50)	П	Z10000011618000	Газорезчик	1	1.000000	РЦ1		
7889	785 2	855 УчЗЦ2(21)	П	Z10000016045000	Оператор станков с программным управлением	22	1.000000	РЦ1		
7894	785 2	857 УчЗЦ2(23)	П	Z10000017928000	Резчик на пилах, ножовках и станках	2	1.000000	РЦ1		
7895	785 2	856 УчЗЦ2(22)	П	Z10000019149000	Токарь	17	1.000000	РЦ1		

Страница: 1 из 1 | Строк: 348/348

_NVIX. Справочник коэфф...

_NVIX. Справочник коэффициентов невыхо

Код цеха	Цех	Коэффициент
780 2		0.852
304 5		0.867
6 25		0.874
295 30		0.885
7 35		0.895
781 46		0.869
297 50		0.865

_PPRAV. Справочник по...

_PPRAV. Справочник поправочных коэфф

Код цеха	Цех	Коэффициент
6 25		0.050
295 30		0.120
7 35		0.140
12 65		0.280
80 85		0.160
16 95		0.200
785 ЗЦ2		0.210
786 ЗЦ2(45)		0.210
1064 УчАЦ50		0.160
145 УчЗЦ2(30)		0.210
1052 УчТА АЦ(50)		0.160

13.01.11 09:49

Календарные нормативы

Длительности цехозаходов по ДСЕ и обработки ДСЕ по кооперации, технологические опережения по изделиям

Корректировка. Технологические процессы (операции). Н80010208 02. Н80010208

Сохранить Отменить

Операция

ДСЕ: пн8001020800000 Н80010208 лопатка поворотная 0

Обозначение ТП: []

Наименование ТП: []

Ведом.ТП: 45ТШ-51 НачО 00

45ТШ-51 КОМПЛЕКТ ДОКУМЕНТОВ НА ТЕХНО

Цех/участок: 786 ЗЦ2(45)

999 Код: 9995 Цехопередача

Действует: 01.01.1900 по 31.12.9999

Группа: Состав гр. Основная

№опер. комп.пор: []

Технологические процессы (операции). Н80010208 02. Н80010208

Технологические процессы (операции). Н80010208 02. Н80010208

Маршрут	Длит	Длит норм	Тип ТП	ТП	Обознач. ТП
ОМТС	3	3			
45	2	2	ГТ	45ТШ-51	45ТШ-51 КОМ
2	1	1	ГТ	Гр.87-2 200	Гр.87-2 КОМ
45	1	1	ГТ	45ТШ-51	45ТШ-51 КОМ
85	5	5	ЕТ	Н80010208 8500	85ТПН-42 КОМ
46	6	6	ЕТ	Н80010208 4600	
85	1	1			
ЛЮМ	2	2			
85	1	1			
СГД	3	3			
35	1	1			
85	1	1			
35					

Страница: 1 из 1 Строк: 13/13

Блок ГТД. Ком-ты масляной системы,ком-ции и дет россыпью. тз 62-10 к-т № 2 (809-УО-28,29,30,31,32,33,34) 1.000 шт -. Производствен... X

Блок ГТД. Ком-ты масляной системы,ком-ции и дет россыпью. тз 62-10 к-т № 2 (809-УО-28,29,30,31,32,33,34) 1.000 шт -. Производственный соста X

П.н	ДСЕ	Пр	Поз	Тех процесс	Маршрут	Опережения
	Т/З КОСИРИ №62-2010 Г Дк					
	УО1000 Технологически					
	045088016 Клапан иглол СБ	1		045088016	51-СГД-105	51:3-СГД:0-105:0
	045080007 Ручка	Дт	2	045080007	ОМТС-ЦЗУ-51-46-51-15-51	ОМТС:21-ЦЗУ:18-51:15-46:9-51:8-15:5-51:5-51
	045080011 Корпус	Дт	3	045080011	ОМТС-ЦЗУ-51-46-51	ОМТС:17-ЦЗУ:14-51:11-46:5-51:5-51
	045080012 Игла	Дт	4	045080012	ОМТС-ЦЗУ-51-46-51	ОМТС:17-ЦЗУ:14-51:11-46:5-51:5-51
	045080014 Кольцо	Дт	5	045080014	ОМТС-ЦЗУ-51-46-51	ОМТС:17-ЦЗУ:14-51:11-46:5-51:5-51
	045080015 Прижим	Дт	6	045080015	ОМТС-ЦЗУ-51-46-51-15-51	ОМТС:21-ЦЗУ:18-51:15-46:9-51:8-15:5-51:5-51
	045080016 Стопор	Дт	7	045080016	ОМТС-30-25-15-25-СГД-51	ОМТС:18-30:14-25:12-15:9-25:8-СГД:5-51:5-51
	045080018 Сальник	Дт	8	045080018	ОМТС-5-СГД-51	ОМТС:10-5:8-СГД:5-51:5-51
	045080047 Корпус	Дт	9	045080047	ОМТС-ЦЗУ-51-46-51-25-51-15-51	ОМТС:25-ЦЗУ:22-51:18-46:12-51:11-25:9-51:8-15:5-51:5-51
	Н АС01-0462 Болт	Дт	10	АС01-0462	ОМТС-ЦЗУ-25-46-25-СГД-51	ОМТС:19-ЦЗУ:16-25:14-46:8-25:7-СГД:5-51
	Н АС2-468 Винт	Дт	11	АС2-468	ОМТС-ЦЗУ-25-46-25-СГД-51	ОМТС:19-ЦЗУ:16-25:14-46:8-25:7-СГД:5-51
	Н АС5-131 Заглушка	Дт	12	АС5-131	ОМТС-5-СГД-51	ОМТС:9-5:7-СГД:5-51
	Н АС06-1269 Кольцо упло	Дт	13	АС06-1269	ОМТС-5-СГД-51	ОМТС:9-5:7-СГД:5-51
	Н АС11-0508 Штуцер	Дт	14	АС11-0508	ОМТС-ЦЗУ-25-15-25-СГД-51	ОМТС:16-ЦЗУ:13-25:11-15:8-25:7-СГД:5-51
	Н Шайба 5 65Г 029 ГОСТ € Ст	Дт	15	ЛО58		
	Проволока 0,8-ТС-12Х18/Мт	Дт	16			
	Герметик Ан-6К ТУ 6-0:Мт	Дт	17			
	809088008 Кран маноме СБ	18		8090		
	045080007 Ручка	Дт	19	0450		
	045080011 Корпус	Дт	20	0450		
	045080012 Игла	Дт	21	0450		
	045080014 Кольцо	Дт	22	0450		
	045080015 Прижим	Дт	23	0450		
	045080016 Стопор	Дт	24	0450		
	045080018 Сальник	Дт	25	0450		
	809080028 Корпус	Дт	26	8090		
	Н АС01-0462 Болт	Дт	27	АС01		
	Н АС2-468 Винт	Дт	28	АС2		

Страница: 1 из 15 Строк: 20

_TKDL ТПП. Длительность изгот. по подразделениям. IT-Пред... X

О	Код	Наименование	Сокр.наим	Пр.	Подсистема	Длительн.	Сист
	17	105	105				
	43	ОНМК	ОНМК			1.000	
	51	ОМТС	ОМТС			2.000	
	53	ОВК	ОВК			2.000	
	145	ЦЗУ	ЦЗУ			2.000	
	215	ЛЮМ	ЛЮМ			1.000	
	216	УЗК	УЗК			1.000	
	229	СГД	СГД			2.000	
	291	КРТЗ	КРТЗ			60.000	
	303	ОМЕТ	ОМЕТ			1.000	
	306	С24	С24			2.000	
	334	115	115				
	787	Ц.15	Ц.15			2.000	
	788	Ц.46	Ц.46			5.000	
	1631	*ОВК	*ОВК			20.000	

Страница: IT 20.09.10 13:11

Сводные календарные нормативы: по изделиям, оборудованию и участкам по изделиям, профессиям и участкам

Сводно-специфицированные нормы загрузки оборудования. Матчасть к дв. ДУ80Л1 № 8339 по тз 91-10 1 партия (Сводно-специфицированные нормы загрузки оборудования)

Дата расчета	Цех	Участок	Код документация	Чертеж	Опера ция
04.02.2011	25	УчЧНю(12)	I20270002720000	C44-13	000001000
04.02.2011	25	УчЧНю(12)	I20270002720000	C44-20	000001000
04.02.2011	25	УчЧНю(03)	I20270002720000	C44-9	000001000
04.02.2011	25	УчЧНю(12)	I20270002720000	000090323-01	000001520
04.02.2011	50	УчАЦ(08)	I20270002720000	050070103	000001540
04.02.2011	25	УчЧНю(04)	I20270002720000	058210432	000001540
04.02.2011	25	УчЧНю(14)	I20270002720000	061000233	000001540
04.02.2011	25	УчЧНю(04)	I20270002720000	K721-1618.03.01	000001540
04.02.2011	30	УчССЦ(13)	I20270002720000	M71090028	000001540
04.02.2011	25	УчЧНю(02)	I20270002720000	M71098107	000001540
04.02.2011	50	УчАЦ(08)	I20270002720000	050070105	000002040
04.02.2011	25	УчЧНю(04)	I20270002720000	058210432	000002040
04.02.2011	45	УчЗЦ45(20)	I20270002720000	058210432	000002040
04.02.2011	50	УчАЦ(03)	I20270002720000	080070030	000002040
04.02.2011	30	УчССЦ(13)	I20270002720000	M71090013	000002040
04.02.2011	30	УчССЦ(13)	I20270002720000	M71090022	000002040
04.02.2011	25	УчЧНю(02)	I20270002720000	M71090039	000002040
04.02.2011	25	УчЧНю(14)	I20270002720000	090010548	000002540
04.02.2011	50	УчАЦ(08)	I20270002720000	050070103	000002540
04.02.2011	25	УчЧНю(14)	I20270002720000	061000031	000002540
04.02.2011	25	УчЧНю(14)	I20270002720000	090010548	000002540
04.02.2011	25	УчЧНю(03)	I20270002720000	5321196	000002540
04.02.2011	25	УчЧНю(14)	I20270002720000	6000169	000002540
04.02.2011	25	УчЧНю(04)	I20270002720000	K721-1618.03.01	000002540
04.02.2011	25	УчЧНю(02)	I20270002720000	M71090008	000002540
04.02.2011	УчССЦ(13)	УчССЦ(21)	I20270002720000	M71090028	000002540

Продукция:Г12000000011094 Матчасть к дв. ДУ80Л1 № 8339 п ЕД
Техн.операция:4113 Токарно-карусельная
Оборудована38115281770115 1525 Ст. ток. -карусельн. двухстоечн

Страница: 1 из 1 Строк: 219/219

Сводно-специфицированные нормы трудовых ресурсов. Матчасть к дв. ДУ80Л1 № 8339 по тз 91-10 1 партия (Сводно-специфицированные нормы трудовых ресурсов)

Дата расчета	Цех	Участок	Чертеж	Опера ция	Профессия	Код профессии	П п	Кол-во деталей	Норма Труд	Технол Труд	Технол расценка	Трудооемк техн.обща	Расценка техн.обща
02.02.2011	15	УчТГЦ46(4)	000090322	0000049	Чистильщик	1956800	5	1.000	0.8425	0.8425	11.284300	0.084250	1.128430
02.02.2011	30	УчССЦ(18)	Ж59018065-01	0000064	Эл.сварщик	1990600	5	1.000	0.8500	0.8500	12.649700	0.425000	6.324850
02.02.2011	30	УчССЦ(18)	Ж59018065-01	0000045	Эл.сварщик	1990600	5	1.000	0.8500	0.8500	14.336300	0.425000	7.168150
02.02.2011	30	УчССЦ(18)	Ж59018065-01	0000045	Эл.сварщик	1990600	5	1.000	0.8500	0.8500	14.336300	0.425000	7.168150
02.02.2011	30	УчССЦ(18)	Ж59018065-01	0000064	Эл.сварщик	1990600	5	1.000	0.8500	0.8500	12.649700	0.425000	6.324850
02.02.2011	30	УчССЦ(18)	H80018164	0000064	Эл.сварщик	1990600	5	1.000	0.8500	0.8500	12.649700	0.850000	12.649700
02.02.2011	105	Уч105(07)	Г14218002	0000001	Рамщик	1771000	5	1.000	0.8600	0.8600	12.798500	0.860000	12.798500
02.02.2011	30	УчССЦ(13)	000090302	0000015	Слесарь	1854900	5	4.000	0.8710	0.8710	12.962200	0.871000	12.962200
02.02.2011	30	УчССЦ(13)	M71098180	0000030	Эл.сварщик	1990600	5	1.000	0.9100	0.9100	15.348200	0.910000	15.348200
02.02.2011	30	УчССЦ(13)	M71098115	0000005	Слесарь	1854900	5	1.000	0.9200	0.9200	13.691400	0.460000	6.845700
02.02.2011	30	УчССЦ(13)	M71098115	0000005	Слесарь	1854900	5	1.000	0.9200	0.9200	13.691400	0.460000	6.845700
02.02.2011	30	УчССЦ(13)	000098300-01	0000100	Эл.сварщик	1990600	5	1.000	0.9250	0.9250	13.765900	0.925000	13.765900
02.02.2011	46	УчТГЦ46(2)	H80010440	0000025	Чистильщик	1956800	5	18.000	0.9287	0.9287	12.438800	0.083592	1.119492
02.02.2011	46	УчТГЦ46(2)	H80010440	0000025	Чистильщик	1956800	5	18.000	0.9287	0.9287	12.438800	0.083592	1.119492
02.02.2011	105	Уч105(07)	5321928	0000900	Столяр	1887400	5	2.000	0.9360	0.9360	13.929600	1.872000	27.859200
02.02.2011	105	Уч105(07)	5421949	0000900	Столяр	1887400	5	1.000	0.9360	0.9360	13.929600	0.936000	13.929600
02.02.2011	15	УчТГЦ15(3)	050070103	0000013	Гальваник	1162900	5	1.000	0.9680	0.9680	10.564200	0.009680	0.105642
02.02.2011	45	УчЗЦ45(20)	Ж59010139-01	0000099	Термист	1910000	5	1.000	0.9800	0.9800	13.126000	0.490000	6.563000
02.02.2011	45	УчЗЦ45(20)	Ж59010139-01	0000099	Термист	1910000	5	1.000	0.9800	0.9800	13.126000	0.490000	6.563000
02.02.2011	15	УчТГЦ15(3)	5321196	0000064	Гальваник	1162900	5	4.000	0.9945	0.9945	10.853400	0.039780	0.434136
02.02.2011	105	Уч105(07)	K721-1618.00.00	0000006	Кровельщик	1320300	5	1.000	1.0000	1.0000	14.882000	1.000000	14.882000
02.02.2011	50	УчАЦ(02)	B90048078	0000010	Разметчик	1763600	5	1.000	1.0000	1.0000	14.882000	1.000000	14.882000
02.02.2011	30	УчССЦ(16)	Ж59010140	0000061	Сверловщик	1835500	5	1.000	1.0000	1.0000	13.393800	0.500000	6.696900
02.02.2011	30	УчССЦ(16)	Ж59010140	0000061	Сверловщик	1835500	5	1.000	1.0000	1.0000	13.393800	0.500000	6.696900
02.02.2011	45	УчЗЦ45(10)	Ж59010140	0000093	Кузнец	1322500	5	1.000	1.0000	1.0000	17.621900	1.000000	17.621900
02.02.2011	30	УчССЦ(13)	B90048078	0000010	Эл.сварщик	1990600	5	1.000	1.0100	1.0100	15.030800	1.010000	15.030800
02.02.2011	30	УчССЦ(13)	B90048078	0000025	Эл.сварщик	1990600	5	1.000	1.0150	1.0150	15.052000	1.015000	15.052000
02.02.2011	50	УчАЦ(08)	080070029	0000010	Токарь	1914900	5	1.000	1.0500	1.0500	19.277700	1.050000	19.277700
02.02.2011	105	Уч105(07)	5921805	0000004	Столяр	1887400	5	1.000	1.0500	1.0500	17.709500	1.050000	17.709500

Продукция:Г12000000011094 Матчасть к дв. ДУ80Л1 № 8339 п ЕД
Техн.операция:9801 Столярная

Страница: 11 из 11 Строк: 142/2142



Объемно-календарное планирование потребности в основных рабочих

Расчет численности основных производственных рабочих за год по цехам

	A	B	C	D	E	F	G	H
1	ДП НПКГ "Зоря"-«Машпроект»		Расчет численности основных производственных рабочих(за год по цехам)					
2	02.02.11 09:53 [016]							
3	Наименование профессии	Эффективный фонд рабочего времени, час	2011 г. Плановая трудоемкость (объемы производства, час)	Численность		Отклонения	Код ресурса	
4				расчетная, чел	фактическая, чел			
5								
6								
7								
83	Шлифовщик	1 780	40 813,14	20,36	16	-4,36	Z10000019630000	
84	Штамповщик (холодноштамповочные работы)	1 780	229,47	0,13		-0,13	Z10000019700000	
85	Электрогазосварщик	1 780	81,61	0,04		-0,04	Z10000019756000	
86	ПОПРАВКА на невключенные в ГК	1 780	79 662,66	39,75		-39,75	УПЛО00000000P000	
87	Итого (12) 65		284 509,50	141,99	191	49,01		
88	(16) 95							
89	Балансировщик деталей и узлов	1 792	16 862,81	8,05	8	-0,05	Z10000011161000	
90	Долбежник	1 792	801,57	0,45		-0,45	Z10000011883000	
91	Зуборезчик	1 792	9 774,54	4,50	4	-0,50	Z10000012273000	
92	Консервировщик оборудования и металлоизделий	1 792	175,12	0,10		-0,10	Z10000012916000	
93	Маркировщик	1 792	24,77	0,01		-0,01	Z10000013460000	
94	Машинист моечных машин	1 792	8 383,89	4,68	1	-3,68	Z10000013891000	
95	Наладчик автоматических линий и агрегатных станков	1 792	8 837,28	4,24	3	-1,24	Z10000014899000	
96	Полировщик (механическая обработка металлов)	1 792	376,93	0,21		-0,21	Z10000016799000	
97	Протяжчик	1 792	23 994,40	12,17	9	-3,17	Z10000017485000	
98	Разметчик	1 792	1 501,06	0,84		-0,84	Z10000017636000	
99	Сверловщик	1 792	43 767,71	24,42		-24,42	Z10000018355000	
100	Слесарь механосборочных работ	1 792	63 225,40	24,86	54	29,14	Z10000018466000	
101	Токарь	1 792	229 394,05	103,98	90	-13,98	Z10000019149000	
102	Токарь-расточник	1 792	273,94	0,15		-0,15	Z10000019163000	
103	Фрезеровщик	1 792	12 493,62	5,92	7	1,08	Z10000019479000	
104	Чистильщик металла, отливок, изделий и деталей	1 792	3 389,77	1,40	1	-0,40	Z10000019568000	
105	Шлифовщик	1 792	22 481,33	9,68	12	2,32	Z10000019630000	
106	ПОПРАВКА на невключенные в ГК	1 792	111 439,55	51,41		-51,41	УПЛО00000000P000	
107	Итого (16) 95		557 197,74	257,07	189	-68,07		
108	(80) 85							
109	Гравёр (слесарные и слесарно-сборочные работы)	1 729	424,96	0,25		-0,25	Z10000011735000	

Объемно-календарное планирование потребности в основных рабочих

Анализ загрузки персонала по цехам и периодам

	A	B	C	D	E	F	G	H	I	J	K	L
1	ДП НПКГ "Зоря"-«Машпроект»	Анализ загрузки персонала (по цехам и периодам)										
2	02.02.11 10:26 [014]											
3	Наименование ресурса	Кол	Січень 2011 р.				Лютий 2011 р.					
4		рес	Фонд	Потр	Откл	Кол	Откл	Кол	Откл	Кол	Откл	Кол
20	Резчик металла на ножницах и прессах	2	264	245	19	1,72	0,28	280	244	35	1,62	0,38
21	Резьбонарезчик на специальных станках	5	660	336	324	2,19	2,81	699	301	398	1,86	3,14
22	Сверловщик	6	792	1 304	-512	8,04	-2,04	839	1 139	-300	6,71	-0,71
23	Слесарь механосборочных работ	61	8 050	8 748	-697	48,08	12,92	8 530	7 502	1 029	40,21	20,79
24	Термист			2	-2	0,01	-0,01		1	-1	0,01	-0,01
25	Токарь	59	7 786	11 046	-3 260	59,74	-0,74	8 251	9 048	-798	46,09	12,91
26	Токарь-расточник	6	792	785	7	5,00	1,00	839	446	393	2,70	3,30
27	Токарь-револьверщик	43	5 675	4 260	1 415	29,34	13,66	6 013	3 855	2 158	24,97	18,03
28	Фрезеровщик	22	2 903	10 911	-8 007	63,78	-41,78	3 076	4 609	-1 533	25,42	-3,42
29	Чистильщик металла, отливок, изделий и деталей	1	132	420	-288	2,87	-1,87	140	503	-363	3,24	-2,24
30	Шлифовщик	19	2 508	5 284	-2 777	28,10	-9,10	2 657	2 932	-275	15,43	3,57
31	Штамповщик (холодноштамповочные работы)	12	1 584	1 755	-171	10,90	1,10	1 678	1 464	214	8,58	3,42
32	Электросварщик ручной сварки	12	1 584	1 453	131	9,03	2,97	1 678	1 463	215	8,77	3,23
33	Электророзрисионист	4	528	1 165	-637	7,61	-3,61	559	717	-158	4,42	-0,42
34	Итого	308	40 648	57 306	-16 656	332,86	-24,86	43 071	43 488	-416	242,08	65,92
35												
36	ПОПРАВКА на невключенные в ГК			3 016	-3 016	17,52	-17,52		2 289	-2 289	12,74	-12,74
37	Итого (6) 25	308	40 648	60 323	-19 672	350,38	-42,38	43 071	45 776	-2 705	254,82	53,18
38	(7) 35											
39												
40	Долбежник			5	-5	0,04	-0,04		3	-3	0,02	-0,02
41	Комплектовщик изделий и инструмента			217	-217	0,91	-0,91		118	-118	0,46	-0,46
42	Машинист моечных машин	2	270	1 139	-869	5,29	-3,29	286	503	-216	2,20	-0,20



Объемно-календарное планирование потребности в оборудовании

	A	B	C	D	E	F	G	H	I	J
1	ДП НПКГ "Зоря"-«Машпроект»	Анализ загрузки оборудования (по цехам, гр								
2	03.02.11 14:42 [019]									
3			Січень 2011 р.				Лютий 2011 р.			
4	Оборудование по цехам	Оборудование в наличии	Плановый фонд работы оборудования (н/ч)	Потребность в оборудовании (н/ч) под план	Кол-во оборудования под план (единиц)	Избыток (+) / дефицит (-) оборудования под план (единиц)	Плановый фонд работы оборудования (н/ч)	Потребность в оборудовании (н/ч) под план	Кол-во оборудования под план (единиц)	Избыток (+) / дефицит (-) оборудования под план (единиц)
512	SN50В Ст.токарн.-винторезн. >475,<=530; >1900,<=2120; -;	1	143			1,00	152			1,00
513	163 Ст.токарн.-винторезн. >595,<=670; >1325,<=1500; -;	1	143	14	0,10	0,90	152	14	0,09	0,91
514	16К30Ф323 Ст.токарн.-винторезн. >595,<=670; >1325,<=1500; -;	1	140	1	0,01	0,99	149	1	0,01	0,99
515	1М63 Ст.токарн.-винторезн.>595,<=670;>1325,<=1500,-;	3	414	1 643	11,91	-8,91	440	1 143	7,79	-4,79
516	1М63МС6 Ст.токарн.-винторезн. >595,<=670; >1325,<=1500; -;	1	106			1,00	112			1,00
517	1М63МФ101Ст.токарн.-винторезн.>595,<=670;>1325,<=1500,-;	3	380	46	0,36	2,64	403	35	0,26	2,74
518	1М63 Ст.токарн.-винторезн.>595,<=670;>2650,<=2975,-;	3	426	138	0,97	2,03	450	14	0,10	2,91
519	1М63БФ101 Ст.токарн.-винторезн. >595,<=670; >2650,<=2975; -;	1	143	15	0,10	0,90	152	15	0,10	0,90
520	1М63Б Ст.токарн.-винторезн. >595,<=670; >2650,<=2975; -;	2	276			2,00	293			2,00
521	1А64 Ст.токарн.-винторезн. >755,<=850; >2650,<=2975; -;	1	143	47	0,33	0,67	152	34	0,23	0,78
522	1М64 Ст.токарн.-винторезн. >755,<=850; >2650,<=2975; -;	1	140	6	0,04	0,96	149	5	0,04	0,97
523	16К40Ф101 Ст.токарн.-винторезн. >755,<=850; >2975,<=3575; -;	1	130	31	0,24	0,76	138	1	0,01	0,99
524	DLZ800 Ст.токарн.-винторезн. >755,<=850; >3575,<=4500; -;	1	142			1,00	150			1,00
525	PT28301 Ст.токарн.-винторезн. >950,<=1060; >950,<=1060; -;	1	142	70	0,49	0,51	150	19	0,13	0,87
526	165 Ст.токарн.-винторезн. >950,<=1060; >2650,<=2975; -;	1	139	28	0,20	0,80	147			1,00
527	1М65 Ст.токарн.-винторезн. >950,<=1060; >2650,<=2975; -;	3	439	110	0,75	2,25	466	9	0,06	2,94
528	1М65 Ст.токарн.-винторезн. >950,<=1060; >4500,<=5650; -;	1	139			1,00	147			1,00
529	1658 Ст.токарн.-винторезн. >950,<=1060; >7150,<=8500; -;	1	140			1,00	149			1,00
530	1М65 Ст.токарн.-винторезн. >950,<=1060; >7150,<=8500; -;	1	143			1,00	152			1,00
531	SR1600X8000 Ст.токарн.-винторезн. >1500,<=1700; >7150,<=8500; -;	1	143			1,00	152			1,00
532	1А670 Ст.токарн.-винторезн. >1900,<=2120; >5650,<=7150; -;	1	143			1,00	152			1,00
533	Итого Станки токарной группы	61	8 844	3 971	28,70	32,31	9 371	2 252	15,30	45,74
534	2М112 Ст.вертикальн.-свеоильн. >11,<=13; >0,95,<=1,1;-;	1	143	11	0,07	0,92	152	0		1,00

Анализ загрузки оборудования по цехам, группам оборудования, периодам

Электронные заявки на выдачу материалов и покупных в цеха

Формирование требований по эл.заявкам. П-Предприятие. 9.91.12.03.3Ф. ДП НВКГ "Зоря"-«Машпроект». [Крикливенко В.И.] [АДМИНИСТРАТИВНАЯ ГРУППА] [Січень 2011 р.] [AS=ITNET04:822...]

Формирование требований по эл.заявкам

Строки заявок. Доступ по UserKsbq | Производственные задания

Дата передачи	Дата заявки	Номер заявки	Цех	Клад.	Тип бюджета	Статья	Номенклат номер	Наименование ресурса	Ед. изм.	Норма	Заявлено	Код груп.	Групповод	Заказ	ГОСТ,ТУ
..	02.02.2011	431	002	002003			41130000331	Штанга 10ХСНД Ф300 19281,ТУ14-1-15 кг		783.0000	783.0000	104	Комарницкий Б.А.	0019318	19281,ТУ14-1-1531-
..	02.02.2011	431	002	002003			41130000331	Штанга 10ХСНД Ф300 19281,ТУ14-1-15 кг		783.0000	783.0000	104	Комарницкий Б.А.	0019319	19281,ТУ14-1-1531-
..	02.02.2011	431	002	002003			41130000331	Штанга 10ХСНД Ф300 19281,ТУ14-1-15 кг		783.0000	783.0000	104	Комарницкий Б.А.	0019320	19281,ТУ14-1-1531-
..	02.02.2011	431	002	002003			41130000331	Штанга 10ХСНД Ф300 19281,ТУ14-1-15 кг		316.0000	316.0000	104	Комарницкий Б.А.	0019321	19281,ТУ14-1-1531-
..	02.02.2011	431	002	002003			41130000331	Штанга 10ХСНД Ф300 19281,ТУ14-1-15 кг		577.0000	577.0000	104	Комарницкий Б.А.	0019317	19281,ТУ14-1-1531-
..	02.02.2011	431	002	002003			41130000331	Штанга 10ХСНД Ф300 19281,ТУ14-1-15 кг		226.5000	226.5000	104	Комарницкий Б.А.	0019322	19281,ТУ14-1-1531-
..	02.02.2011	431	002	002003			41130000331	Штанга 10ХСНД Ф300 19281,ТУ14-1-15 кг		116.5000	116.5000	104	Комарницкий Б.А.	0019323	19281,ТУ14-1-1531-
..	02.02.2011	432	002	002003			41110000953	Штанга 18Х2Н4МА Ф350 4543 кг		138.0000	138.0000	101	Холявко С.Г.	0022065	4543
..	02.02.2011	432	002	002003			41110000953	Штанга 18Х2Н4МА Ф350 4543 кг		138.0000	138.0000	101	Холявко С.Г.	0022065	4543

Код ТМЦ: **М92031830000000** Расцветка строк: проводилась работа; заказ закрыт/простоявший
Создал заявку: **Гуменюк Г.А.** Телефон : **99601**

Страница: 1 из 91 Строк: 200/18024 Гуменюк Г 02.02.11 14:44

Картотеки ТМЦ

Справочник замен | Ограничительные перечни

цех склад	клад.	НоменклНом	ЕИ	Цена	КолТекущ	Выдано	Кол-во рабочее	Сумма
807		411300003310	кг	16.61	116.000		116.000	1926.79
807		411300003312	кг	16.58	839.000		839.000	13910.62
807		411300003313	кг	16.57	627.000		627.000	10389.39
807		411300003316	кг	27.16	36526.000		36526.000	992046.16

Код ТМЦ: **М92031830000000**
Наименование: **Штанга 10ХСНД Ф300 19281, ТУ14-1-1531-75**

Страница: 1 из 1 РАЗНОСКА 01.12.10

Заголовки заявок

Исп./Отм.	Кладовая	Признак	Дата передачи в УМТО	№ ТЗ №Ремонт.вед. №изд.	Документ-основания для форми заявки
И	002003	Пр/задание	..	4166	

Страница: 1 из 1 Гуменюк Г 02.02.11 14:44

EN NUM CAPS INS ⓘ

Требование на выдачу ТМЦ в кладовые

Реестр документов. ИТ-Предприятие. 9.91.12.03.ЗФ. ДП НВКГ "Зоря"- "Машпроект". [Крикливенко В.И.] [АДМИНИСТРАТИВНАЯ ГРУППА] [Січень 2011 р.] [AS=ITNET04:8222 PID=11048 PID9=2148]

Реестр документов

Условие Групповое удаление План счетов Строки Док Вид Проводки Строки Итого

✓ Реестр документов.С 01.01.11 по 31.01.11.Внутренняя передача ТМЦ.

Стадия	Документ	Дата	№	Сумма	Отправитель	Получатель	Получатель "старый" код	Р	Б	Ак	Примечание	Груп.
Бухгалтерия	Перед.Вн.	04.01.2011	944	220.00	Кл70(01)	Кл80(04)	080 - 04	+	+		Дрига	
Бухгалтерия	Перед.Вн.	04.01.2011	952	38.35	Кл70(01)	Кл80(04)	080 - 04	+	+		Колос	
Бухгалтерия	Перед.Вн.	04.01.2011	958	93.70	Кл70(01)	Кл80(04)	080 - 04	+	+		Овчинников	
Бухгалтерия	Перед.Вн.	04.01.2011	1383	594.52	Кл70(01)	Кл120мат	120 - 07	+	+		25-104Б1	204
Бухгалтерия	Перед.Вн.	10.01.2011	1302	884.00	Скл1	Кл130мат	130 - 07	+	+		321 3	001
Бухгалтерия	Перед.Вн.	04.01.2011	476	1804.41	Скл12	Кл105(03)	096 - 03	+	+		ДПК1-2	212
Бухгалтерия	Перед.Вн.	04.01.2011	1585	8280.50	Скл12	КлЦниО(04)	025 - 04	+	+		MP 030.1A1 50x55x400	208
Бухгалтерия	Перед.Вн.	04.01.2011	1592	4260.96	Скл12	КлЦниО(04)	025 - 04	+	+		MP 030.1A1 32x80x300	208
Бухгалтерия	Перед.Вн.	04.01.2011	1065	24.00	Скл12	Кл105(04)	096 - 04	+	+		Б235-245-100	211
Бухгалтерия	Перед.Вн.	04.01.2011	1196	850.87	Скл1	КлЦниО(04)	025 - 04	+	+		Ф8пх1,2пх6000 12Х18Н10Т	007

Отправитель: 241 Скл12 Мат./отв. 21012
 Получатель: 405 КлЦниО(04) Мат./отв. 12054
 Бухгалтер: Скрипничен

Уник. №: 33719

Страница: 1 из 17 Строк: 200/3279

Шевченко 09.12.10 15:56 Шевченко 24.12.10 10:42

Реестр документов. Строки

№ док-т	Дата док-та	Отпра	Получ	Наименование	Марка	Типоразмер	Номенкл.№	ЕИ	ЕИ Наим	Разрешено	Кол-во	Разница	Цена	Сумма	Заказ	Изд
1585	04.01.2011	Скл12	КлЦниО	Рукав MP 030.1A1 50x55x400	Т MP030.1A1	50x55x400	021202002990	796	шт	2.000	2.000	0.000	828.05	1656.10	0030500/01	СТ03
1585	04.01.2011	Скл12	КлЦниО	Рукав MP 030.1A1 50x55x400	Т MP030.1A1	50x55x400	021202002990	796	шт	2.000	2.000	0.000	828.05	1656.10	0030500/01	СТ04
1585	04.01.2011	Скл12	КлЦниО	Рукав MP 030.1A1 50x55x400	Т MP030.1A1	50x55x400	021202002990	796	шт	2.000	2.000	0.000	828.05	1656.10	0030500/01	СТ05
1585	04.01.2011	Скл12	КлЦниО	Рукав MP 030.1A1 50x55x400	Т MP030.1A1	50x55x400	021202002990	796	шт	2.000	2.000	0.000	828.05	1656.10	0030500/01	СТ06
1585	04.01.2011	Скл12	КлЦниО	Рукав MP 030.1A1 50x55x400	Т MP030.1A1	50x55x400	021202002990	796	шт	2.000	2.000	0.000	828.05	1656.10	0030836/01	Мтк 4

Страница: 1 из 1 Строк: 5/5

Шевченко 09.12.10 15:56

EN NUM CAPS INS

Маршрутная карта

Маршрутные карты. Новое планирование. ИТ-Предприятие. 9.91.12.03.40. ДП НПКГ "Зоря"-Машпроект". [Крикливленко В.И.] [АДМИНИСТРАТИВНАЯ ГРУППА] [Січень 2011...]

Маршрутные карты. Новое планирование

Условие | Оторвать от МК

ФИО кто добавил	№ МК	Заказ	Кол-во по МК	Обозначение	П/Н	Наименование	Маршрут	З	М	О	Ц	К	Н	П
Серебряник	6272-11	0010816/01	2	M71040198		Крыльчатка	ОВК- 2- С807- КРТЗ- С807- 2- 95- 46- 95- 35- 95	+	+	+	+			
Пусева Г.И.	6273-11	0091020/01	2	Ж59150221		Кольцо регулировочное	ОМТС- ЦЗУ- 45- 2- 50- 46- 50- 15- 50	+	+	+	+			
Федоровский	6274-11	0019309/01	1	A90040198		Вал ТВ	ОВК- 2- 46- 95- 35- 95	+	+	+	+			
Серебряник	6277-11	0018254/01	1	I80040006		Цанфа	ОВК- 2- С807- КРТЗ- С807- 2- ОНМК- 2- 46- 2- ОНМК- 2- 95- С	+	+	+	+			
Клеменчук О	6280-11	0022066/01...	2	A16120081		Фланец	ОВК- 2- С807- КРТЗ- С807- 2- 30- 46- 30	+	+	+	+			
Федоровский	6282-11	0019310/01	1	A90040198		Вал ТВ	ОВК- 2- 46- 95- 35- 95	+	+	+	+			
Пусева Г.И.	6284-11	0018254/01...	8	080010209-01		Кольцо внутреннее 0 ступени	ОМТС- ЦЗУ- 45- 2- 46- 35	+	+	+	+			
Федоровский	6285-11	0019311/01...	6	090040244		Сектор	2- 46- 95	+	+	+	+			
Клеменчук О	6288-11	0018254/01...	8	N80010068		Фланец горизонтальный	ОМТС- ЦЗУ- 45- 2- 30	+	+	+	+			
Артемко В.	6290-11	0018340/01...	8	I80040117		Фланец разъема	ОМТС- ЦЗУ- 45- 2- 46- 30	+	+	+	+			
Клеменчук О	6292-11	0018255/01	8	N80010068-01		Фланец горизонтальный	ОМТС- ЦЗУ- 45- 2- 30	+	+	+	+			

Страница: 1 из 1 | Строк: 60/60 | Серебрянн 14.02.11 12:26

Операции по М/К | Заказы по М/К | Цехопередачи по М/К | Материал по М/К | Выполнили операцию | Предки М/К | Оторвано на М/К | Комплектация по М/К | Индивид

Номер цехозах	Цех	Учас	№ оп. п/п	Наим. операции	Професс	Кол-во на опера	Пр Мат	Норма расх в ЕИ2	Ед изм	Материал	Вид,размер заготовки	Кратность	Ко
0702999	2		001	Заготовительная			Осн.	186.000000 кг		Штанга 07X12НМБФ-Ш(ЭП609-Ш) Ф300 ТУ 14-Ф300 L320		1.000000	ОВКП
0702999	2		005	Контрольная									
0702999	2	22	008	Токарная		1.0000							
0702999	2	22	010	Токарная		1.0000							
0702999	2	22	012	Слесарная									
0702999	УЗК		015	Контр. аку									
0702999	2		020	Контроль									
0702999	46		025	Закалка									
0702999	46		026	Очист. др									
0702999	2	22	030	Токарная									

Маршрутные карты. Новое планирование. ИТ-Предприятие. 9.91.12.03.40. ДП НПКГ "Зоря"-Машпроект". [Крикливленко В.И.] [АДМИНИСТРАТИВНАЯ ГРУППА] [Січень 2011 р.] [AS=ITNET13:8222 P

Маршрутные карты. Новое планирование

Условие | Выполнили операцию | Предки М/К | Оторвано на М/К | Комплектация по М/К | Индивидуальные номера по М/К

№ Док.	Дата ссз	Цех	Учас	№ оп-ции	Таб. № работч	ФИО	Кол-во план.	Кол-во принято	Заказ	Сл	Шифр проф.	Ма	Код профессии	Тариф. сетка	Ра.	Техн. тр-ть ед.(н.ч)	Расцен. на ед. (грн)	Сумма (грн)	Дата начала работ	Дата оконч по плану
24	14.02.2011	002	022	008	00275	Заноха И.В.	1	1	0018254	2	Токарь	1	1914900	110	3	2.8535	45.25	45.26	15.02.2011	15.02.2011
24	14.02.2011	002	022	010	00275	Заноха И.В.	1	1	0018254	2	Токарь	1	1914900	110	4	14.7880	260.58	260.58	15.02.2011	15.02.2011

Страница: 1 из 1 | Строк: 2/2 | Серебрянн 14.02.11 12:29

Расходная накладная на перемещение ДСЕ

Реестр документов(Расходная накладная). ИТ-Предприятие, 9.91.12.03.40. ДП НПКГ "Зоря"- "Машпроект". [Криклевенко]

Реестр документов(Расходная накладная)

Расходная накладная. Отправленные

Стадия	№ док-та	Дата передачи	Отпр	Учас	Отпустил (ФИО)
Регистрац	2/ 1843	14.02.2011	2	23	Щедоровский В
Регистрац	2/ 1816	14.02.2011	2	40	Клеменчук О.А
Регистрац	2/ 1844	14.02.2011	2	40	Клеменчук О.А
Регистрац	2/ 1848	14.02.2011	2	40	Клеменчук О.А
Регистрац	2/ 1849	14.02.2011	2	40	Клеменчук О.А
Регистрац	2/ 1850	14.02.2011	2	40	Клеменчук О.А
Регистрац	2/ 1851	14.02.2011	2	40	Клеменчук О.А
Регистрац	2/ 1852	14.02.2011	2	40	Клеменчук О.А
Регистрац	2/ 1853	14.02.2011	2	40	Клеменчук О.А

Клеменчук 14.02.11 13:45 Клеменчук 14.02.11 13:47

Строки. Отправленные

Обозначение и наименование	Кол-в отпр.	Кол-в полу.	Вес ед. кг
H80010068-01 Фланец горизонт	2		
H80010068-01 Фланец горизонт	2		
H80010068-01 Фланец горизонт	2		
H80010068-01 Фланец горизонт	2		

Страница: 1 из 1 Строк: 4

Расходная накладная. Полученные

Стадия	№ док-та	Дата передачи	Отпр	Учас	Отпустил (ФИО)
Подтвержд	30/ 2136	04.02.2011	30	21	Палюх Л.Т.
Подтвержд	30/ 2142	04.02.2011	30	21	Палюх Л.Т.
Подтвержд	30/ 2251	07.02.2011	30	21	Палюх Л.Т.
Подтвержд	30/ 2252	07.02.2011	30	21	Палюх Л.Т.
Подтвержд	30/ 2366	08.02.2011	30	21	Палюх Л.Т.
Подтвержд	30/ 2509	09.02.2011	30	21	Палюх Л.Т.
Подтвержд	45/ 446	01.02.2011	45	10	Трифорова Л.В
Подтвержд	45/ 447	01.02.2011	45	10	Трифорова Л.В
Подтвержд	45/ 448	01.02.2011	45	10	Трифорова Л.В
Подтвержд	45/ 449	01.02.2011	45	10	Трифорова Л.В
Подтвержд	45/ 452	02.02.2011	45	10	Трифорова Л.В

Трифорова 01.02.11 12:08 Трифорова 01.02.11 12:19

Строки. Полученные

Обозначение и наименование	Кол-в отпр.	Кол-в полу.	Вес ед. кг
090020141 Фланец	1	1	
090020141 Фланец	1	1	
A90020109-01 Крышка лабирин	1	1	
A90020109-01 Крышка лабирин	1	1	
G90020031 Крышка 07X12НМБФ	1	1	
G90020031 Крышка 07X12НМБФ	1	1	
G90020031 Крышка 07X12НМБФ	1	1	
G90020031 Крышка 07X12НМБФ	1	1	

Страница: 1 из 1 Строк: 8

Корректировка. Расходная накладная. Отправленные

Сохранить Отменить

Документ

Документ №: 1851

Отправитель: 785 2 Производственный участок №2 заготовительного цеха

Участок(отпр): 858 40 Участок №40 (механообработывающий и слесарно-сварочный)

Получатель: 295 30

Участок(получ): 0 Не указан

Отпустил: 10255 Клеменчук О.А.

Контролер БТК:

Принял:

Дата передачи ДСЕ: 14.02.11

Примечание:

Корректировка. Строки. Отправленные

Сохранить Отменить

Параметры Дополнительно

ДСЕ: H80010068-01 Инд. № № плавки

ПН8001006800100 Фланец горизонтальный

Материал: Размер загот.(проф,длина) Кол-во из загот. 1.00

Заказ: 0018255/01 ду80Л № 8255

Зав №: Г10100003278255 8255 Двигатель ду80Л по ТЗ 36-10 (Мапна)

№ МК: 629211

Отправлено(ДСЕ) констр. технолог. Получено(ДСЕ) констр. технолог.

Кол-во: 2 кг

Вес ед. кг

Вес:

Примечание: К-Т5. 6.



Расходная накладная на перемещение ДСЕ

Расходная накладная

Отправитель: Цех (уч.)

Получатель: Цех

Обозначение и наименование ДСЕ.	
материала	
	отпр.
99080228 Кольцо Большое РАЗМЕР 470 L150 P	1

Сменно-суточные задания и рапорт мастера

Сменно-суточные задания. IT-Предприятие. 9.91.12.03.42. ДП НПКГ "Зоря"-«Машпроект». [Крикливенко В.И.] [АДМИНИСТРАТИВНАЯ ГРУППА] [Сич...

Сменно-суточные задания

Условие

✓ ССЗ. Даты

Дата ссз	План. труд-ть
15.02.2011	388.886800

15.02.11 13:03 Дунаевска 15.02.11 13:56 >>

ССЗ.Труд-ть по Таб.№

Таб. № рабочег	Труд-ть на кол-во	ФИО рабочего	Цех	Уч-к
499	149.5657	Грищенко С.В.	2+45	20
556	74.7275	Кузнецов К.А.	2+45	20
562	164.5936	Олифирчук Ю.А	2+45	20

15.02.11 13:03 Дунаевска 15.02.11 13:56 >>

ССЗ. № чертежа

№ МК	Цех	Уч-к	Заказ	Издел	№ чертежа	Кол-во план.	Кол-во принят	Номер опера	На
2+45	20	0018251	080010451-01	080010451-01	9	9	140	Ку	
2+45	20	0018251	080010451-01	080010451-01	9	9	160	На	
2+45	20	0018251	080010451-01	080010451-01	9	9	180	Ку	
2+45	20	0018251	080010451-01	080010451-01	9	9	200	На	
2+45	20	0018251	080010451-01	080010451-01	9	9	220	Ку	
2+45	20	0018251	080010451-01	080010451-01	9	9	250	На	
2+45	20	0018251	080010451-01	080010451-01	9	9	270	Ку	
2+45	20	0018251	080010451-01	080010451-01	9	9	300	На	

Дунаевска 15.02.11 12:57 Дунаевска

ССЗ. Таб.№ ССЗ. Продолжение работ (по Таб.№) ССЗ. Сумма по Таб.№

№ МК	Цех	Уч-к	Таб. № рабо	ФИО рабочего	Заказ	Издел	№ чертежа	Кол-во план.
2+45	20	562	Олифирчук Ю.А	0018251	080010451-01	080010451-01	9	9
2+45	20	562	Олифирчук Ю.А	0018251	080010451-01	080010451-01	9	9
2+45	20	562	Олифирчук Ю.А	0018251	080010451-01	080010451-01	9	9
2+45	20	562	Олифирчук Ю.А	0018251	080010451-01	080010451-01	9	9
2+45	20	562	Олифирчук Ю.А	0018251	080010451-01	080010451-01	9	9
2+45	20	562	Олифирчук Ю.А	0018251	080010451-01	080010451-01	9	9
2+45	20	562	Олифирчук Ю.А	0018251	080010451-01	080010451-01	9	9
2+45	20	562	Олифирчук Ю.А	0018251	080010451-01	080010451-01	9	9
2+45	20	562	Олифирчук Ю.А	0018251	080010451-01	080010451-01	9	9

Дунаевска 15.02.11 12:57 Дунаевска 15.02.11 13:56

RU NUM CAPS INS

Сменно-суточные задания. IT-Предприятие. 9.91.12.03.42. ДП НПКГ...

Сменно-суточные задания

Условие

ССЗ. Таб.№ ССЗ. Продолжение работ (по Таб.№) ✓ ССЗ. Сумма по Таб.№

Дата ссз	Цех	Уч-к	Таб. № рабочег	ФИО рабочего	Труд-ть Плана	Труд-ть Выполн.	Труд-ть Остатш.
09.02.2011	2+45	20	381	Бабенко Т.Е.	43.5645	43.5645	
01.02.2011	2+45	20	499	Грищенко С.В.	0.1122	0.1122	
04.02.2011	2+45	20	499	Грищенко С.В.	58.4800	58.4800	
15.02.2011	2+45	20	499	Грищенко С.В.	149.5657	149.5657	
03.02.2011	2+45	20	505	Боброва В.С.	0.1760	0.1760	
08.02.2011	2+45	20	505	Боброва В.С.	6.3840	6.3840	
04.02.2011	2+45	20	511	Ухоренко С.В.	24.0000	24.0000	
11.02.2011	2+45	20	511	Ухоренко С.В.	22.0000	22.0000	
15.02.2011	2+45	20	562	Олифирчук Ю.А	164.5936	164.5936	
01.02.2011	2+45	20	381	Бабенко Т.Е.	320.1702	320.1702	
02.02.2011	2+45	20	381	Бабенко Т.Е.	71.8295	71.8295	
03.02.2011	2+45	20	381	Бабенко Т.Е.	186.5498	186.5498	
04.02.2011	2+45	20	381	Бабенко Т.Е.	60.3260	60.3260	
07.02.2011	2+45	20	381	Бабенко Т.Е.	111.6900	111.6900	
08.02.2011	2+45	20	381	Бабенко Т.Е.	97.0485	97.0485	
09.02.2011	2+45	20	381	Бабенко Т.Е.	34.0780	34.0780	
10.02.2011	2+45	20	381	Бабенко Т.Е.	72.9106	72.9106	
11.02.2011	2+45	20	381	Бабенко Т.Е.	39.8069	39.8069	
04.02.2011	2+45	20	458	Милостивый А.Е	7.4254	7.4254	
07.02.2011	2+45	20	458	Милостивый А.Е	12.5154	12.5154	
08.02.2011	2+45	20	458	Милостивый А.Е	10.8044	10.8044	
09.02.2011	2+45	20	458	Милостивый А.Е	10.8299	10.8299	
10.02.2011	2+45	20	458	Милостивый А.Е	13.8248	13.8248	
11.02.2011	2+45	20	458	Милостивый А.Е	6.9715	6.9715	
01.02.2011	2+45	20	499	Грищенко С.В.	99.7930	99.7930	

Страница: Дунаевска 09.02.11 14:04

RU NUM CAPS INS

250
270
300
330

Дунаевска 15.02.11 12:57 Дунаевска 15.02.11 13:56

RU NUM CAPS INS

Детализированное объемно-календарное планирование производства

- **Календарные планы запуска ДСЕ**
 - Календарный позаказный план запуска ДСЕ в заготовительном производстве (понеделный)
 - Календарный позаказный план запуска ДСЕ в заготовительном производстве (посуточный)
 - Календарный позаказный план запуска ДСЕ в редуторном производстве 65 (понеделный)
 - Календарный позаказный план запуска ДСЕ в механическом производстве цех 35(понеделный)
 - Календарный позаказный план-остаток запуска ДСЕ в производство (посуточный)
 - Календарный позаказный план-остаток запуска ДСЕ в производство (понеделный)
 - Календарный подетальный план-остаток запуска ДСЕ в производство (понеделный без заказов)
- **Календарный план подачи материалов в цеха**
 - Календарный план подачи материалов в цеха (понеделный)
 - Календарный план подачи материалов в цеха (посуточный)
 - Календарный план подачи комплектации в цеха (понеделный)
- **Планирование изготовления нормализованных ДСЕ**
 - Потребность в материалах ЗП2
 - Учет и комплектация нормалей на СГД
- **Планирование выполнения работ по ремонтным ведомостям**
 - Номенклатурный план цеха
- **Дополнительные формы для планирования в заготовительном производстве**
 - Журнал порезки
 - Производственное задание
 - Заявка на материал на производственное задание
 - Отгрузка ТМЦ во внешнюю переработку
 - Возврат ТМЦ из внутренней переработки



Календарный план подачи материалов в цеха

- **понеделный**
- **посуточный**
- **понеделный (комплектация)**

		A	B	C	D	E	F	G	H	I	J	K	L	M
1	ГП НПКГ «Зоря»-«Машпроект»	Календарный план подачи материалов в производство. Дата включения в план с: 21.01.2011 по: 2												
2	09.02.11 15:30	на 09.02.11												
3	ОБОЗНАЧЕНИЕ, НАИМЕНОВАНИЕ ПРОДУКЦИИ	ЕН	Заказ	Прим. знак	Подр. код	Сокр. назв.	11-06	11-07	11-08	11-09	ИТОГО	Выда-но	Остаток	
4	ОМТС (51)						21.01-06.02	07.02-13.02	14.02-20.02	21.02-27.02				
5	Круг Ст3сп Ф12	кг	0021994/01	Мг	145	УчЗЦД(30)					0,90	0,90	0,90	
6	ИТОГО Круг Ст3сп Ф12	кг		Мг							0,90	0,90	0,90	
7	Круг 10ХСНД ф16	кг	0018225/01	Мг	145	УчЗЦД(30)		0,1			0,1		0,1	
8	Круг 10ХСНД ф16	кг	0018232/01	Мг	145	УчЗЦД(30)			0,1		0,1		0,1	
9	Круг 10ХСНД ф16	кг	0018336/01	Мг	145	УчЗЦД(30)			0,1		0,1		0,1	
10	Круг 10ХСНД ф16	кг	0018337/01	Мг	145	УчЗЦД(30)				0,1	0,1		0,1	
11	Круг 10ХСНД ф16	кг	0020508/01	Мг	145	УчЗЦД(30)	0,1				0,1		0,1	
12	ИТОГО Круг 10ХСНД ф16	кг		Мг			0,1		0,1	0,2	0,1		0,3	
13														0,47

		A	B	C	D	E	F	G	H	I	J	K	L	M	N
1	ГП НПКГ «Зоря»-«Машпроект»	Календарный план подачи материалов в производство. Дата включения в план с: 14.02.2													
2	09.02.11 15:48	на 09.02.11													
3	ОБОЗНАЧЕНИЕ, НАИМЕНОВАНИЕ ПРОДУКЦИИ	ЕН	Заказ	Прим. знак	Подр. код	Сокр. назв.	14.02 2011	15.02 2011	16.02 2011	17.02 2011	18.02 2011	ИТОГО	Выда-но	Остаток	
4															
1163	Прутки из спецстали ОТ4-1 кр. 4E	кг	0010615/01	Мг	145	УчЗЦД(30)	0,20					0,20		0,20	
1164	ИТОГО Прутки из спецстали ОТ4-1 кр. 4E	кг		Мг			0,20					0,20		0,20	
1165	Прутки из спецстали ОТ4-1 кр. 6D	кг	0010615/01	Мг	145	УчЗЦД(30)			0,3			0,3		0,3	
1166	ИТОГО Прутки из спецстали ОТ4-1 кр. 6D	кг		Мг					0,3			0,3		0,3	

		A	B	C	D	E	F	G	H	I	J	K	L	M	
1	ГП НПКГ «Зоря»-«Машпроект»	Календарный план подачи комплектации в производство. Дата включения в план с: 21.01.2011 по:													
2	09.02.11 16:06	на 09.02.11													
3	ОБОЗНАЧЕНИЕ, НАИМЕНОВАНИЕ ПРОДУКЦИИ	ЕН	Заказ	Прим. знак	Подр. код	Сокр. назв.	11-06	11-07	11-08	11-09	ИТОГО	Выда-но	Остаток		
4							21.01-06.02	07.02-13.02	14.02-20.02	21.02-27.02					
1049	ИТОГО Р70040092 Пластмасса	шт		Дт							3	3		3	
1050	СОУ8040096 Затрушка	шт	0018334/01	Дт	7	56					1	1		1	
1051	ИТОГО СОУ8040096 Затрушка	шт		Дт							1	1		1	
1052	Т89010069 Втулка	шт	0018249/01	Дт	7	56	14	28			42			42	
1053	Т89010068 Втулка	шт	0018250/01	Дт	7	56				14	14			14	
1054	Т89010069 Втулка	шт	0018334/01	Дт	7	56		14	28		42			42	
1055	Т89010068 Втулка	шт	0018335/01	Дт	7	56				14	14			14	
1056	Т89010069 Втулка	шт	0019306/01	Дт	7	56		11			11			11	
1057	ИТОГО Т89010068 Втулка	шт		Дт			25	42	38	38	123			123	
1058	Т89040240 Затрушка	шт	0018251/01	Дт	7	56	40				40			40	
1059	Т89040240 Затрушка	шт	0018252/01	Дт	7	56		40			40			40	
1060	Т89040240 Затрушка	шт	0018336/01	Дт	7	56			40		40			40	
1061	Т89040240 Затрушка	шт	0018337/01	Дт	7	56			40		40			40	
1062	ИТОГО Т89040240 Затрушка	шт		Дт			40	80	40		160			160	
1063	Т89040212-01 Фиксатор	шт	0019304/01	Дт	7	56		30			30			30	
1064	Т89040212-01 Фиксатор	шт	0019306/01	Дт	7	56			30		30			30	
1065	ИТОГО Т89040212-01 Фиксатор	шт		Дт			30	30			70			70	

Эффект от внедрения

Все действия конструкторов, технологов, экономистов, плановиков, сбытовиков и др. персонала по «продвижению» изделия от проектирования чертежа и планирования изготовления до снабжения, изготовления в цехах и отправки изделия заказчику – «дирижируются» системой.



Основной эффект достигнут от снижения материальных запасов и объема незавершенного производства, сокращения производственного цикла, контроля за нормированием материальных и трудовых ресурсов, контроля межзаводской кооперации.

В целом – **повышение управляемости предприятием.**



Вопросы и ответы

www.zmturbines.com

vit@zorya.com.ua